



¿Qué riesgos tienes...  
si trabajas con disolventes

Los disolventes son un compuesto químico capaz de disolver otras sustancias de uso industrial.

Algunos disolventes pueden ser muy peligrosos para la salud e incluso mortales si se utilizan sin las precauciones adecuadas.

## ¿CÓMO PENETRAN EN EL ORGANISMO?

### - Por inhalación:

Es la vía más importante. El vapor del disolvente en el aire es respirado y pasa fácilmente a través de los pulmones hasta entrar en la sangre.

### - Contacto con la piel:

Muchos disolventes pasan directamente a través de la piel y entran en el torrente sanguíneo.

### - Ingestión:

Los disolventes pueden ingresar en el aparato digestivo por malas prácticas higiénicas de los trabajadores al comer, beber o fumar en los puestos de trabajo.

## ¿EN QUÉ INDUSTRIAS SE UTILIZAN?

- Refinerías de petróleo
- Industria de los plásticos
- Industria textil
- Industria química y farmacéutica
- Imprentas
- Tintorerías
- Industria de la madera
- Industria del caucho
- Industria del calzado
- Formulación de pinturas, lacas, barnices



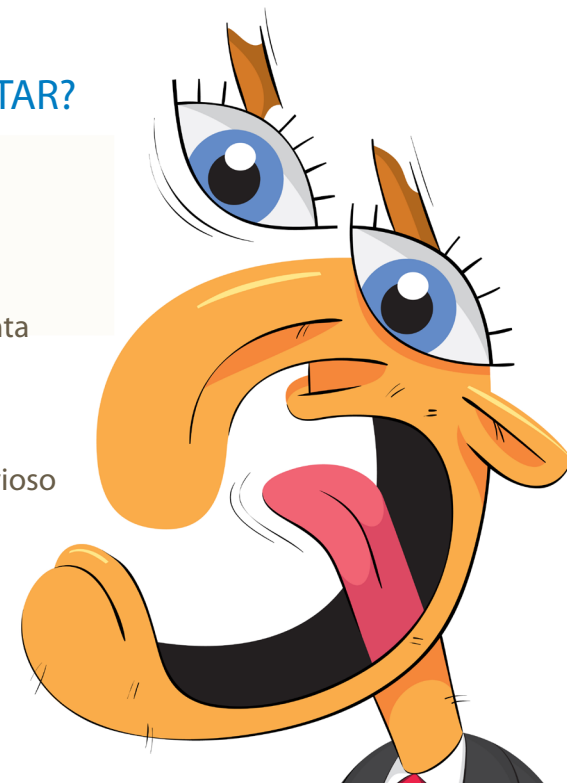
## ¿CÓMO ME PUEDEN AFECTAR?

### A corto plazo:

- Irritación de ojos, nariz y garganta
- Eczemas o irritaciones
- Actuación sobre el sistema nervioso central con efecto narcótico
- Náuseas, vómitos, mareos
- Dolores de cabeza

### A largo plazo:

- Lesiones en el sistema nervioso central (sensación de embriaguez)
- Lesiones en el riñón (insuficiencia renal en casos graves)
- Lesiones en el hígado (pérdida de apetito, náuseas, mal sabor de boca, incluso algún disolvente puede producir cáncer de hígado)
- Lesiones en el corazón (alteración del ritmo cardiaco)
- Lesiones en los pulmones (dificultad respiratoria)
- Lesiones en la médula ósea (anemias y leucemias)
- Lesiones en la piel (enrojecimiento, urticaria y sequedad)





# Riesgos en...

## Red de Centros

### Secretaría General de la OISS

Dirección: Velázquez, 105-1º 28006 Madrid (España)  
Tel.: (34) 91 561 17 47 y 91 561 19 55  
Fax.: (34) 91 564 56 33  
E-mail: sec.general@oiss.org

### Centro Acción Regional Cono Sur. Sede en Buenos Aires

Director: D. Carlos Garavelli.  
Dirección: C/ Sarmiento, 1136. Buenos Aires (Argentina)  
Tel.: (5411) 4381 8473 / 4381 5344  
Fax: (5411) 4381 5312  
E-mail: conosur@oiss.org.ar

### Centro Regional de la OISS en Colombia y Área Andina. Sede en Bogotá.

Directora: D<sup>a</sup>. Gina Magnolia Riaño Barón  
Dirección: Calle 45 No. 54-18 Bogotá (Colombia)  
Tel.: (571) 2 21 03 55  
Fax.: (571) 2 21 36 07  
E-mail: oisscolombia@gmail.com

### Centro de Acción Regional de la OISS para Centroamérica y Caribe. Sede en San José de Costa Rica

Director: D. Francis Zúñiga Gonzalez.  
Dirección: Zapote, Urbanización Montealegre, "Parque Los Mangos" 100 mts. Sur, casa esquina blanca con verjas grises.  
Apartado 377-2010. Zapote, San José, Costa Rica  
Tel.: (506) 22839318 / (506) 22839320  
Fax.: (506) 22807068  
E-mail: info@oiss-cr.org

### Delegación Regional de la OISS en Bolivia. Sede en La Paz

Director: D. Juan Carlos Auza Catalano  
Dirección: Avda. 6 de Agosto, nº 2455 - Edificio Hilda  
Piso 5º La Paz (Bolivia)  
Tel.: (5912) 244 38 83  
Fax: (5912) 244 37 35  
E-mail: delegacion@oiss.org.bo

### Delegación Nacional de la OISS en Chile

Director: D. Hugo Cifuentes Lillo.  
Dirección: Agustinas nº 1022 - Oficina 728. Santiago (Chile)  
Tel.: (562) 696.63.39  
Fax.: (562) 671.37.68  
E-mail: oisschile@oiss.cl

### Representación Nacional de la OISS en Brasil

Dirección: Setor de Autarquias Sul (SAS), Quadra 2, Bloco "O", Edifício do INSS, DIRSAT, sétimo andar, sala 708 - CEP 70.070-020 (novo endereço) BRASÍLIA (DF), BRASIL  
Tel.: + 55 (61) 3313-4376  
Fax: + 55 (61) 3313-4321  
Email: baldur.schubert@previdencia.gov.br

