

EN RESUMEN

- ✓ Está focalizado en la SUCURSAL.
- ✓ No son acciones aisladas, sino una asesoría acotada en el tiempo.
- ✓ Metodología para fortalecer la gestión de la empresa.
- ✓ Dejar las competencias instaladas en las empresas, enfocado a que obtengan un Programa de Promoción de Salud y Calidad de Vida sustentable en el tiempo.

NUESTRO FOCO

MEJORAR ACCESO Y OPORTUNIDADES PARA UNA VIDA SALUDABLE.

OBJETIVO

Fomentar la formulación e implementación de políticas y programas de promoción de salud en los entornos laborales de distinto tamaño y tipo, construyendo oportunidades para que los(as) trabajadores(as) accedan a entornos que faciliten los estilos de vida saludables.



Nº1 en prevención



Para contactarse con referentes del Programa
llame al **600 600 22 47** opción 5
o escribanos a porunbuentrabajo@achs.cl
www.achs.cl

Síguenos en:   

PROGRAMA PROMOCIÓN DE SALUD Y CALIDAD DE VIDA



PROGRAMA PROMOCIÓN DE SALUD Y CALIDAD DE VIDA

La salud y calidad de vida de los(as) trabajadores(as) no sólo es resultado de sus conductas o hábitos, también están determinados por las condiciones de empleo, trabajo, vida y su relación con otras áreas familiares y sociales de su vida.

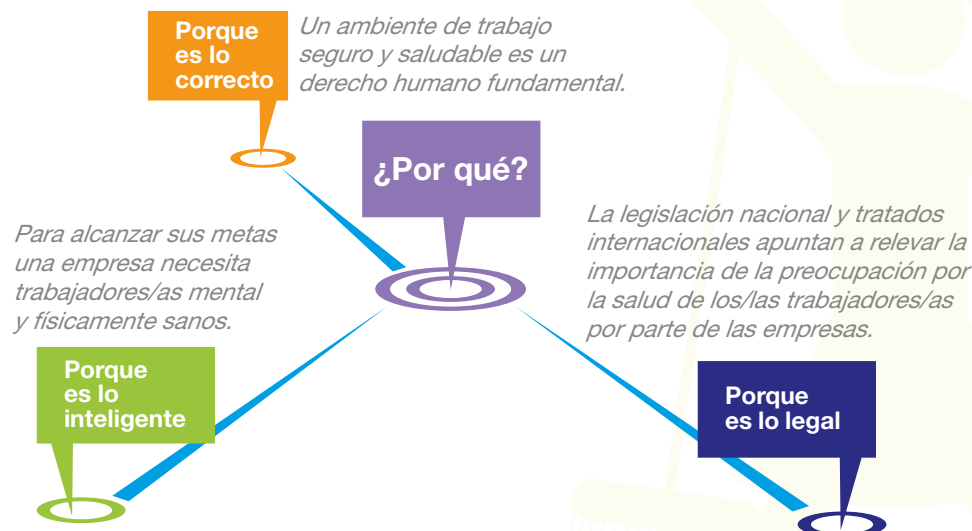
Sensibilizar y apoyar la implementación de acciones en los lugares de trabajo o empresas, pretende cambiar o mejorar las condiciones o el acceso que entregan éstas, para que exista un verdadero cambio de hábitos o conductas en los(as) trabajadores(as).

LAS INTERVENCIONES EN ESTA MATERIA NO PUEDEN REDUCIRSE A ESTRATEGIAS DE CARÁCTER INDIVIDUAL

Nuestro Programa se encuentra arraigado en valores y concepciones fundamentales. Éstos permiten instalar condiciones que promuevan la salud y calidad de vida de manera más efectiva.

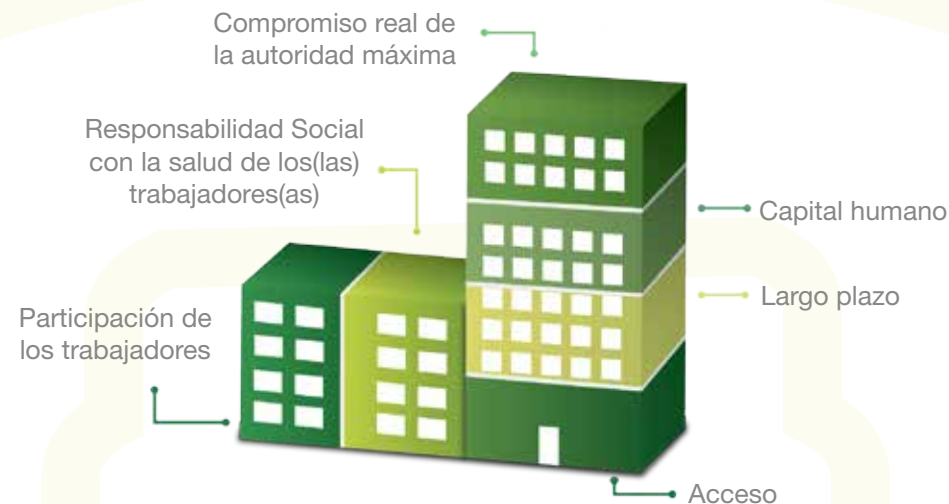
“Un elemento central a incluir en la discusión, es que el hábito o conductas están determinadas por las condiciones de vida y trabajo de las personas”

Fuente: seminario; Primera Encuesta Nacional de Condiciones de Empleo y de Trabajo, Salud y Calidad de Vida de los Trabajadores en Chile 08-09 mayo 2007, Santiago, Chile.



Fuente: Entornos Laborales Saludables: Fundamentos y Modelo de la OMS. Contextualización, Prácticas y Literatura de Apoyo, Ginebra, 2010.

VALORES



ÁMBITOS DEL PROGRAMA

El Programa abarca 7 ámbitos, los que en su conjunto contribuyen a una mejor calidad de vida laboral.



ETAPAS DEL PROGRAMA

El Programa consta de varias etapas, como lo señala el diagrama. Estas etapas contienen actividades y herramientas que permiten a la empresa (sucursal) instalar las condiciones de salud y calidad de vida para sus trabajadores(as). El periodo de duración es de alrededor de 1 año, sin embargo, éste fluctúa según las prioridades y tiempos que dispone la empresa para el desarrollo de este Programa.



¿CÓMO FUNCIONA UNA INTERVENCIÓN DE PROMOCIÓN DE SALUD?



Fuente: Gabriela Núñez, 2013, Elaboración propia.