

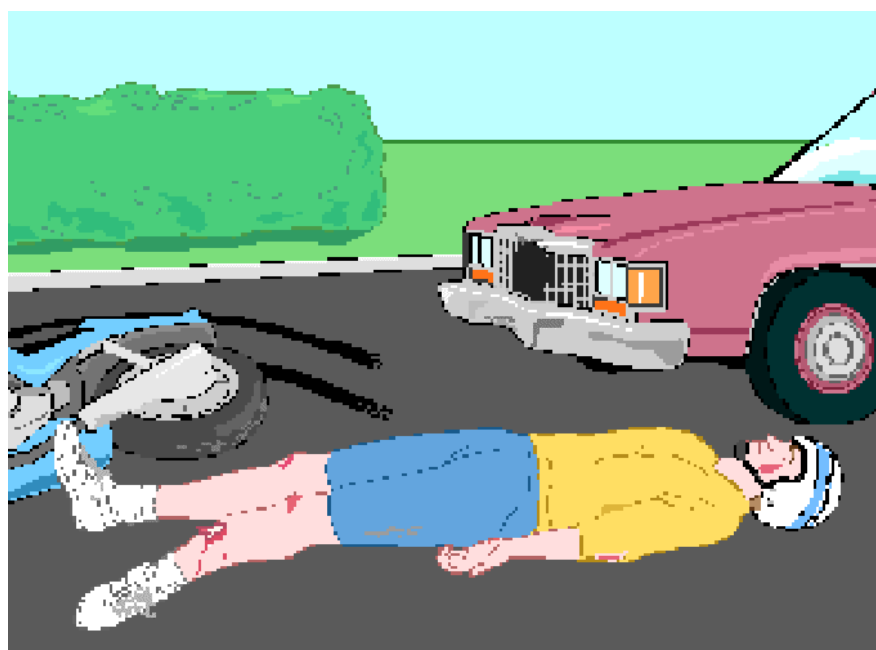
Material didácticos PRL

Formación ocupacional

Material para el alumno / Valoración de riesgos ocupacionales

Medidas preventivas

Atropellos o golpes con vehículos





Atropellos o golpes con vehículos

Definición:

Son los producidos por vehículos en movimiento , empleados en las distintas fases de los procesos realizados por la empresa.

Medidas preventivas

- ⇒ Todos los trabajadores que manejan vehículos tienen que estar autorizados por la empresa.
- ⇒ Todos los conductores de vehículos , tendrán demostrada su capacidad para ello, y poseerán el carnet exigido para la categoría del vehículo que manejan.
- ⇒ Todo vehículo será revisado por el operario antes de su uso.
- ⇒ Estará establecido un programa de mantenimiento para asegurar el correcto estado del vehículo.
- ⇒ Nunca será sobrepasada la capacidad nominal de carga, indicada para cada vehículo.
- ⇒ La capacidad de carga , y otras características nominales (situación de la carga, altura máxima, etc.) estarán perfectamente indicadas en cada vehículo y el conductor las conoce.

Atropellos o golpes con vehículos

- ⇒ Las características del vehículo serán adecuadas al uso y el lugar de utilización.
- ⇒ Dispondrán de los elementos de seguridad y aviso, necesarios y en buen estado (resguardos, frenos, claxon, luces, etc.)
- ⇒ Estará limitada la velocidad de circulación, a las condiciones de la zona a transitar.
- ⇒ Las zonas de tránsito estarán bien señalizadas son de anchura suficiente y el pavimento estará en BUEN estado.
- ⇒ Existirá un lugar específico para la localización de vehículos que no estén en uso.
- ⇒ Estarán perfectamente señalizadas las zonas de circulación de personas, cuando éstas coincidan con las de los vehículos.
- ⇒ Existirá un procedimiento (señal , cartel, etc.) que identifique y avise cuando un vehículo esté averiado o en mantenimiento.
- ⇒ Este procedimiento garantiza siempre la inmovilidad del vehículo.
- ⇒ La iluminación de la zona y/o la del propio vehículo, garantizarán siempre, a vehículos y personas, ver y ser vistos.