

*Acciones para la Mejora de las Condiciones de Salud  
y Seguridad en el Trabajo en Trabajadores de la  
Economía Informal.  
Colombia ( Bogotá)*



**INGRID ESTEFANY PUENTES VEGA**  
**Fisioterapeuta**  
**Magister en Salud y Seguridad en el**  
**Trabajo**

# *CONTENIDO*

1. Conceptualización
2. Situación actual de la economía informal en Colombia
3. Algunas acciones para la mejora de condiciones de salud y trabajo de trabajadores de la economía informal
4. Conclusiones



# *ECONOMÍA INFORMAL SEGÚN OIT*

En 1993 la OIT en la XV Conferencia Internacional del Trabajo definió el la informalidad como:

«Unidades **dedicadas a la producción de bienes o la prestación de servicios** con la finalidad primordial de crear empleos y generar ingresos para las personas conjunto de que participan en esa actividad. Funcionan típicamente en **pequeña escala, con una organización rudimentaria...** Dichas empresas **no están registradas bajo las formas específicas de la legislación** de cada país, tales como actas comerciales, leyes de seguridad social, etc. y sus empleados no están cubiertos por las normas de la legislación laboral vigentes».

Tomado de: DANE. Medición del Empleo Informal y Seguridad Social  
Trimestre Noviembre 2017 enero 2018

# *Escuelas de Pensamiento que Explican el Fenómeno*

### LEGALISTA

- La informalidad como una respuesta al exceso de procedimientos, regulaciones y costos.

### VOLUNTARISTA

- Los trabajadores resaltan los beneficios de la informalidad superando los de la economía formal

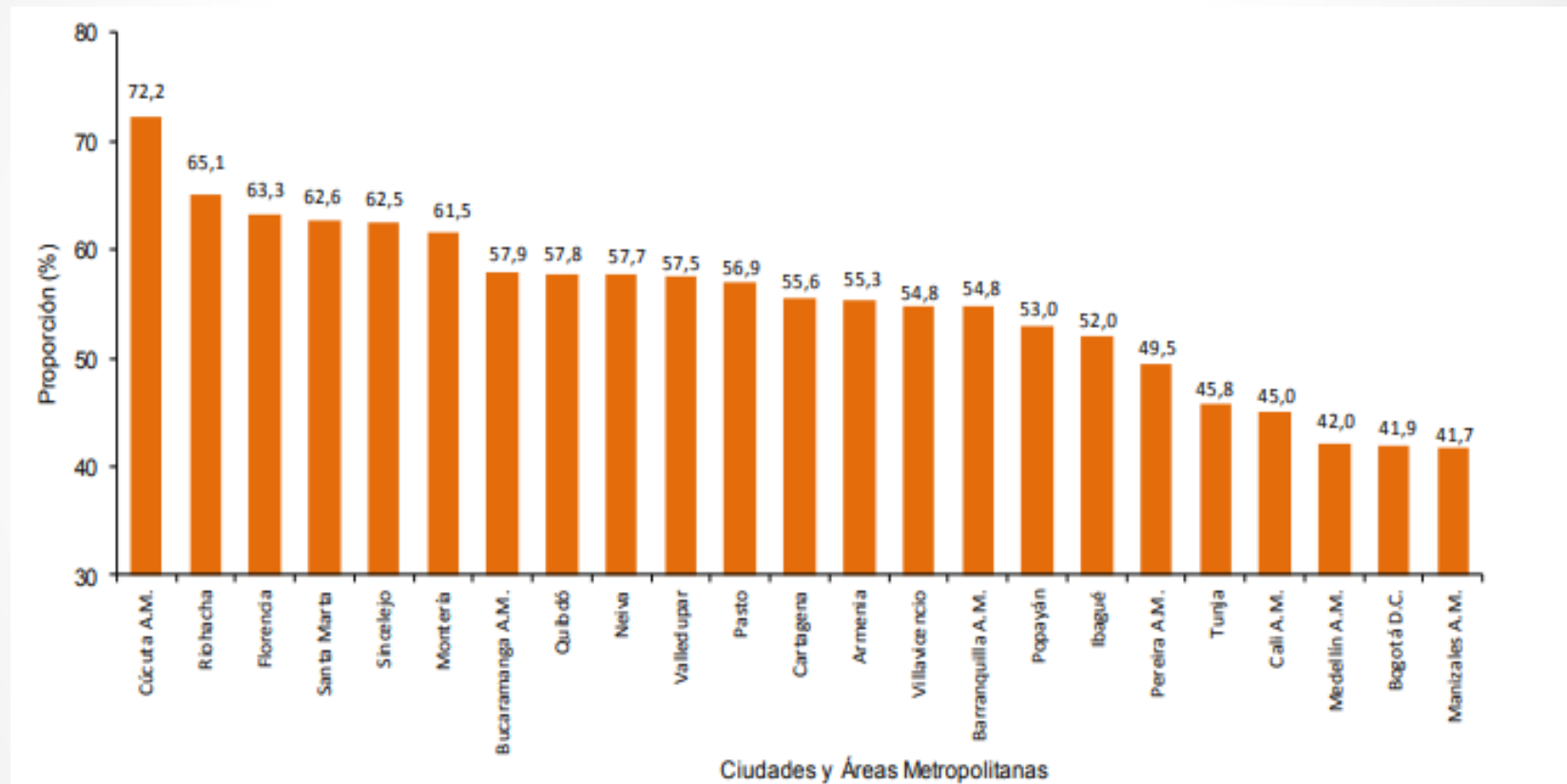
### ESTRUCTURALISTA

- Para reducir costos y sostener el crecimiento económico, las condiciones laborales deben ser modificadas; por lo tanto, el sector informal se convierte en un complemento subordinado de la estructura económica formal

### DUALISTA

- La existencia de la informalidad como un sector paralelo y marginal que proporciona ingresos para los pobres

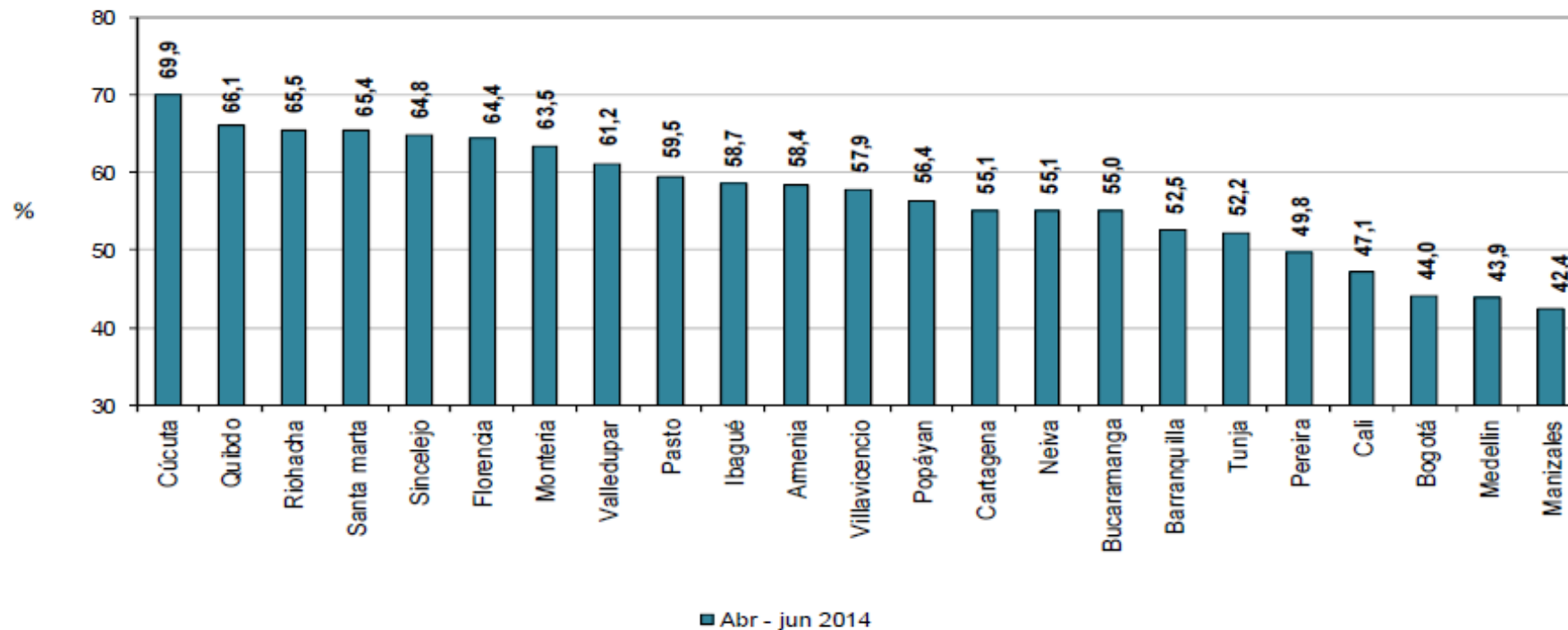
## *Población ocupada en empleo informal*



Proporción de la población ocupada informal según ciudad 23 ciudades y áreas metropolitanas Trimestre móvil noviembre 2017 - enero 2018. Fuente :DANE

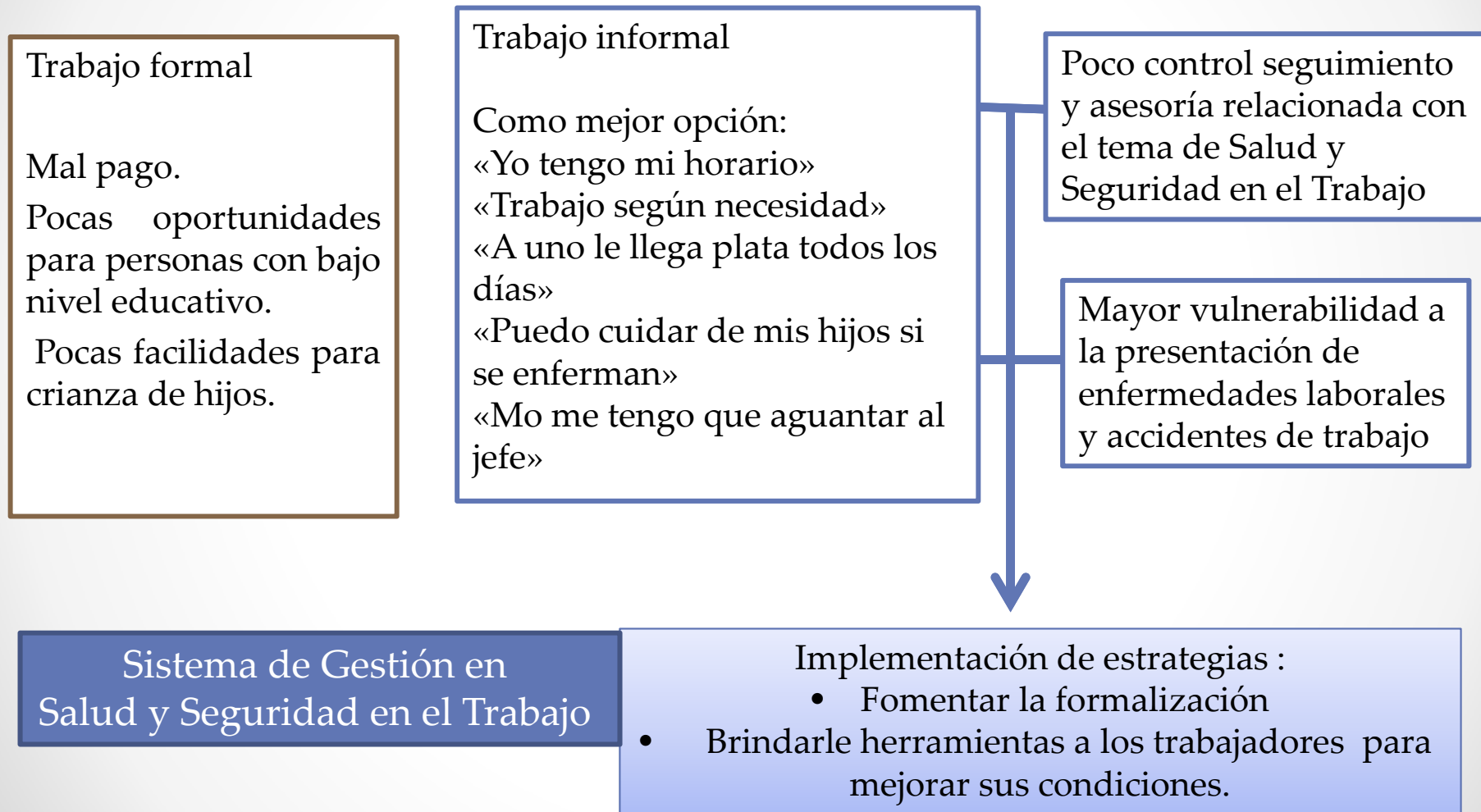
# Población ocupada en empleo informal

Proporción de la población ocupada en el empleo informal según ciudad  
23 áreas  
Trimestre abril – junio (2013 – 2014)



Fuente: DANE – Gran Encuesta Integrada de Hogares

# ¿ Que Piensan los Trabajadores de la Economía Informal?





## ¿ Que Piensan Los Trabajadores de la Economía Informal?



The image shows the cover of the journal 'Cities'. On the left is the Elsevier logo featuring a tree and the text 'ELSEVIER'. In the center, it says 'Contents lists available at ScienceDirect' and 'Cities' with the journal homepage 'www.elsevier.com/locate/cities'. On the right is a small image of the journal cover with the title 'CITIES' and a cityscape at night. Below the journal cover, the article title 'The urban informal economy: Street vendors in Cali, Colombia' is displayed, followed by the authors 'Lina Martínez<sup>a,\*</sup>, John Rennie Short<sup>b</sup>, Daniela Estrada<sup>c</sup>'. To the right of the authors is the CrossMark logo. At the bottom, there are three footnotes: <sup>a</sup> School of Business and Economic Studies, Universidad Icesi, POLES, Colombia; <sup>b</sup> School of Public Policy, University of Maryland, Baltimore County, USA; and <sup>c</sup> School of Business and Economic Studies, Universidad Icesi, Colombia.

- ✓ Experimentan altos niveles de satisfacción con la independencia que brinda su empleo. Para el gran mayoría, la venta callejera es su único trabajo y la fuente principal de ingreso de su hogar.
- ✓ El beneficio promedio mensual de los encuestados vendedores ambulantes del centro es más alto que el ingreso promedio en Cali de la economía formal y es más alto que el salario mínimo.



## ¿ Qué ha limitado la formalización de las pequeñas empresas?

«Contribuir sobre todos los ingresos, genera una evasión generalizada»

La formalización genera ciertos gastos que el empleador en ocasiones no los puede asumir.

Esto a llevado a cambios en reforma tributaria.

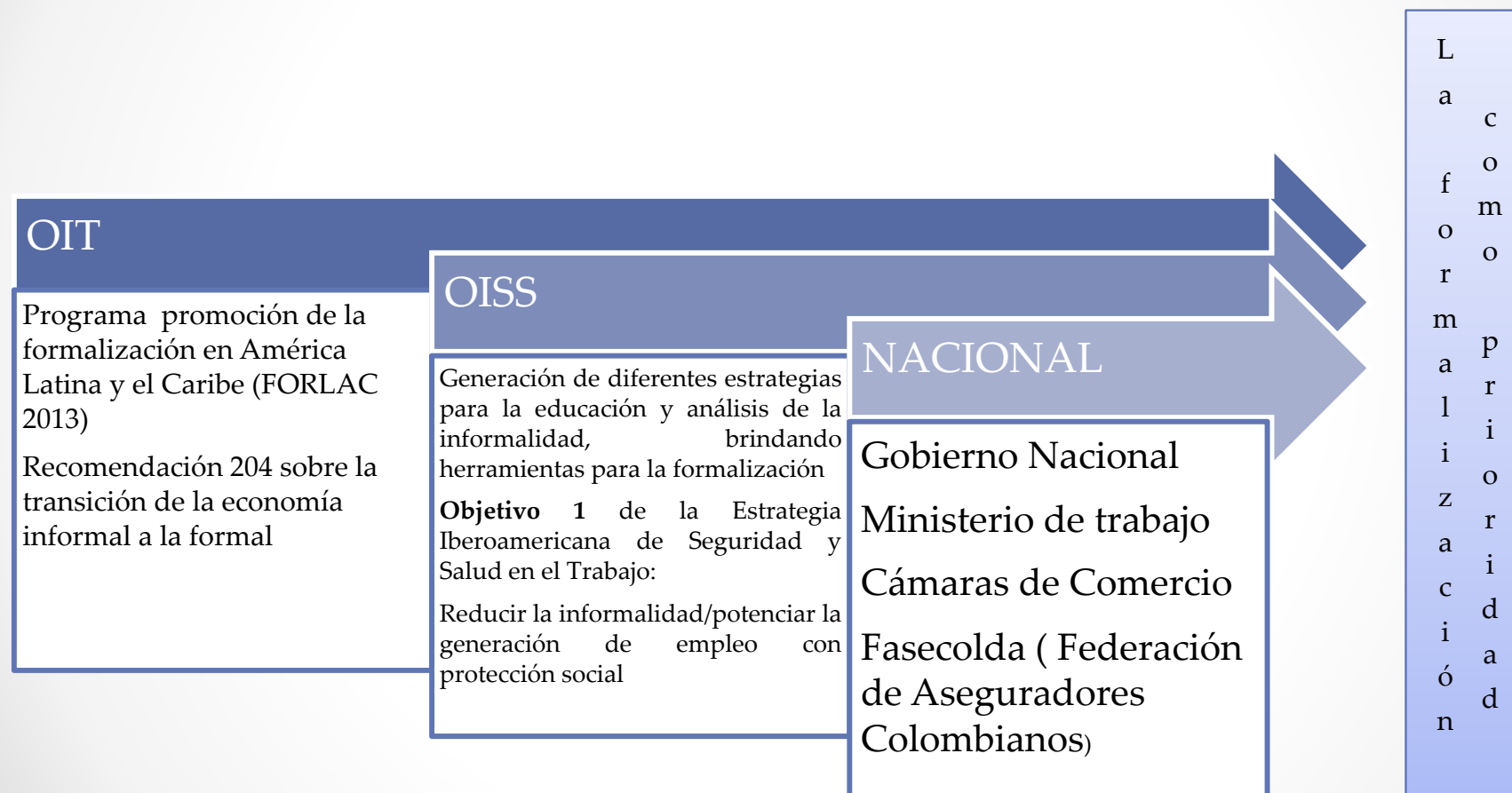
Inexistencia de Estrategias de Inclusión de los Trabajadores al sistema de seguridad social integral- Administradoras de Riesgos Laborales .( Gestión por Fasecolda)  
Desprotección

En Bogotá la Cámara de Comercio enuncia:

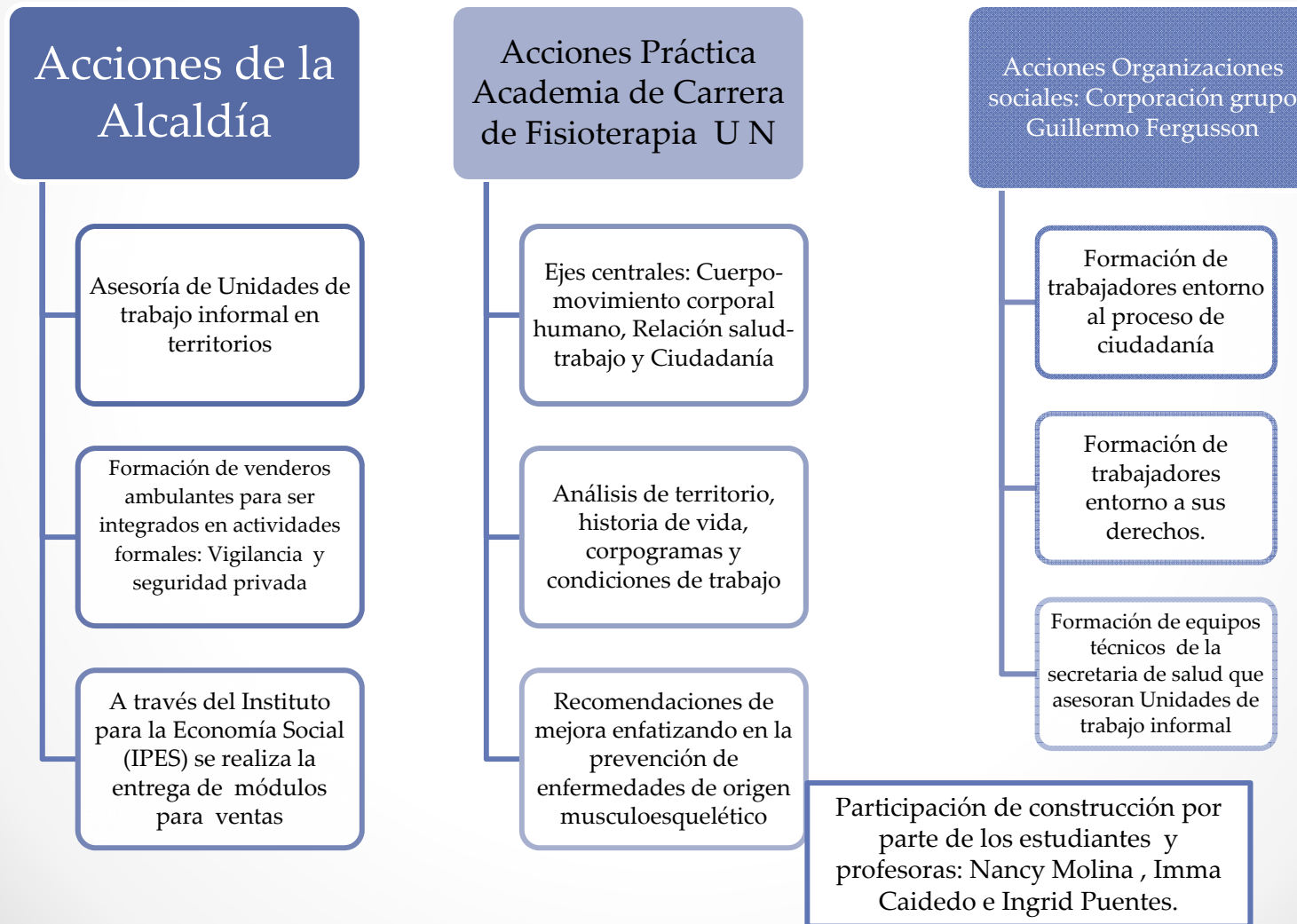
La formalización es la inclusión económica que le permite a su empresa crecer, obtener créditos y participar en programas financieros

¿ Que pasa con las Unidades de Trabajo informal unitarias ( solo 1 trabajador)?

# Organizaciones que Apoyan la Transición a la Formalidad



# Aproximación a las Acciones en Bogotá Colombia



## *Formación de trabajadores y lugares asignados para Trabajadores de la economía informal*



Imágenes tomadas de: <http://bogota.gov.co/tag/formalizacion-vendedores>

# *Fundamentación Práctica*

## *Universidad Nacional Carrera de Fisioterapia*

### **ACADÉMICA**

Los estudiantes realizan el abordaje de la población trabajadora partiendo de la realidad de nuestra sociedad, identificando a los trabajadores de la economía informal como actores de fundamentales de la economía y de la sociedad Colombiana.

### **DISCIPLINAR**

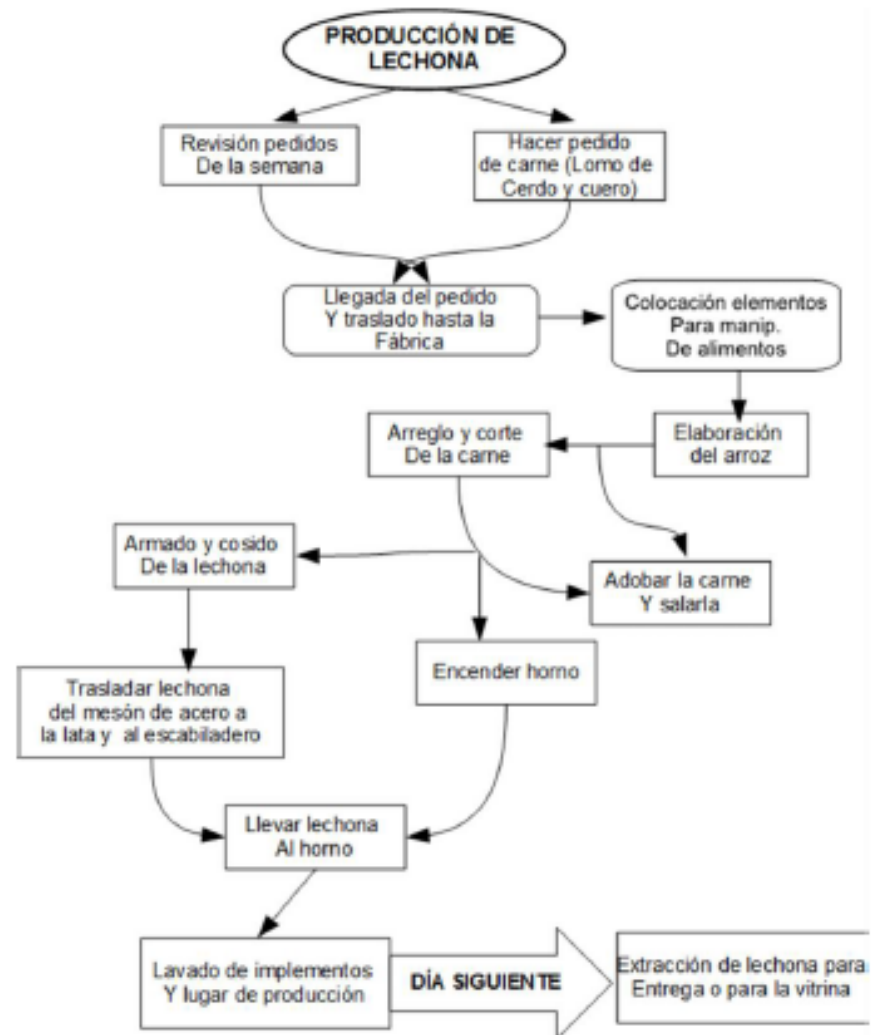
Se reconoce la carrera de fisioterapia como una disciplina que interactúa con la población trabajadora en busca del mantenimiento y potenciación del Movimiento Corporal Humano. Entendiendo que el trabajo puede potencializar o afectar negativamente las condiciones corporales.

### **SOCIAL**

La Universidad Nacional como entidad pública tiene como misión formar profesionales socialmente responsables que conozcan e interactúen con las condiciones y necesidades reales del país.

# FLUJOGRAMA DE PROCESO

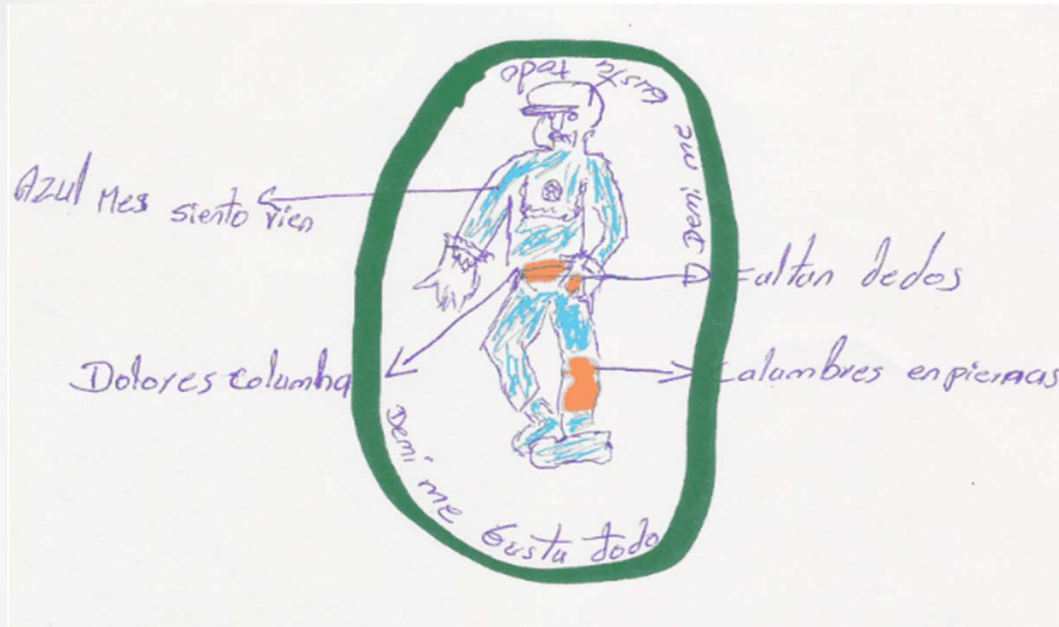
## 16.2. FÁBRICA



Tomado de Castro E. Ortiz D. Unidad de Trabajo Informal elaboración y venta de Lechona. Localidad Rafael Uribe 2014



# Corpogramas



Trabajador reciclador. Engativá 2014



Trabajador Fabrica de Lechona. 2014



# CONCLUSIONES

- Se deben pensar en diferentes estrategias para abordar a la población trabajadora de la economía informal, no sola la formalización es la solución.
- Es necesario evaluar las particularidades de los trabajadores de la economía informal de la periferia, desde la salud y la seguridad en el trabajo.
- A los trabajadores de la economía informal la sociedad los debe reconocer como parte importante de la economía ya que corresponde al 50% de la población ocupada del país.



# BIBLIOGRAFÍA

- Lina Martínez , John Rennie Short b, Daniela Estrada. 2017 The urban informal economy: Street vendors in Cali, Colombia. Cities.
- Cristina Fernández, Leonardo Villar, Nicolás Gómez  
Paola Vaca. 2016Taxonomía de la informalidad en América Latina
- Mayowa Abiodun Peter-Cookey 1, \*, Kanda Janyam. 2017.Skill performance in informal economy workers: Multilevelperceptual assessment
- Grupo Guillermo Fergusson disponible en: <http://www.grupofergusson.org/>
- Galvis LA. Informalidad Laboral en las Áreas Urbanas de Colombia. Documentos de trabajo sobre economía regional [internet]. 2012 [citado 03 de mayo del 2014]; 164: 1-10. Disponible en [http://www.banrep.gov.co/publicaciones/pub\\_ec\\_reg4.htm](http://www.banrep.gov.co/publicaciones/pub_ec_reg4.htm)
- Grupo docente. Reforma curricular. Departamento de movimiento corporal. Citado por Molina N, Caicedo I. 2010.
- Molina N, Caicedo I. Practica académica de campo movimiento corporal, salud y trabajo. Departamento de Movimiento Corporal Humano. 2010.
- Puentes I. Metodología para el diagnóstico de condiciones de trabajo en Unidades de Trabo Informal con base en el Diagnóstico participativo del método Déparis. Documentos programa académico de campo Movimiento Corporal Humano, Salud, Trabajo y Comunidad de la Carrera de Fisioterapia de la Universidad Nacional de Colombia. Bogotá 2013.
- Anaya A. Factores Psicosociales en Pequeñas Empresas de Artesanía:Resultados de una Investigación-Acción-Participativa para Mejorar las Condiciones de Seguridad e Higiene en el Trabajo. Ciencia y Trabajo [ internet ]. 2009 [citado 03 de mayo del 2014]; 32: 117-121. Disponible en <http://www.fiso-web.org/imagenes/publicaciones/archivos/2511.pdf>
- Departamento Administrativo Nacional de Estadística. MEDICIÓN DEL EMPLEO INFORMAL Y SEGURIDAD SOCIAL Trimestre abril – junio de 2014 .Noviembre 2017-enero 2018

**GRACIAS**

