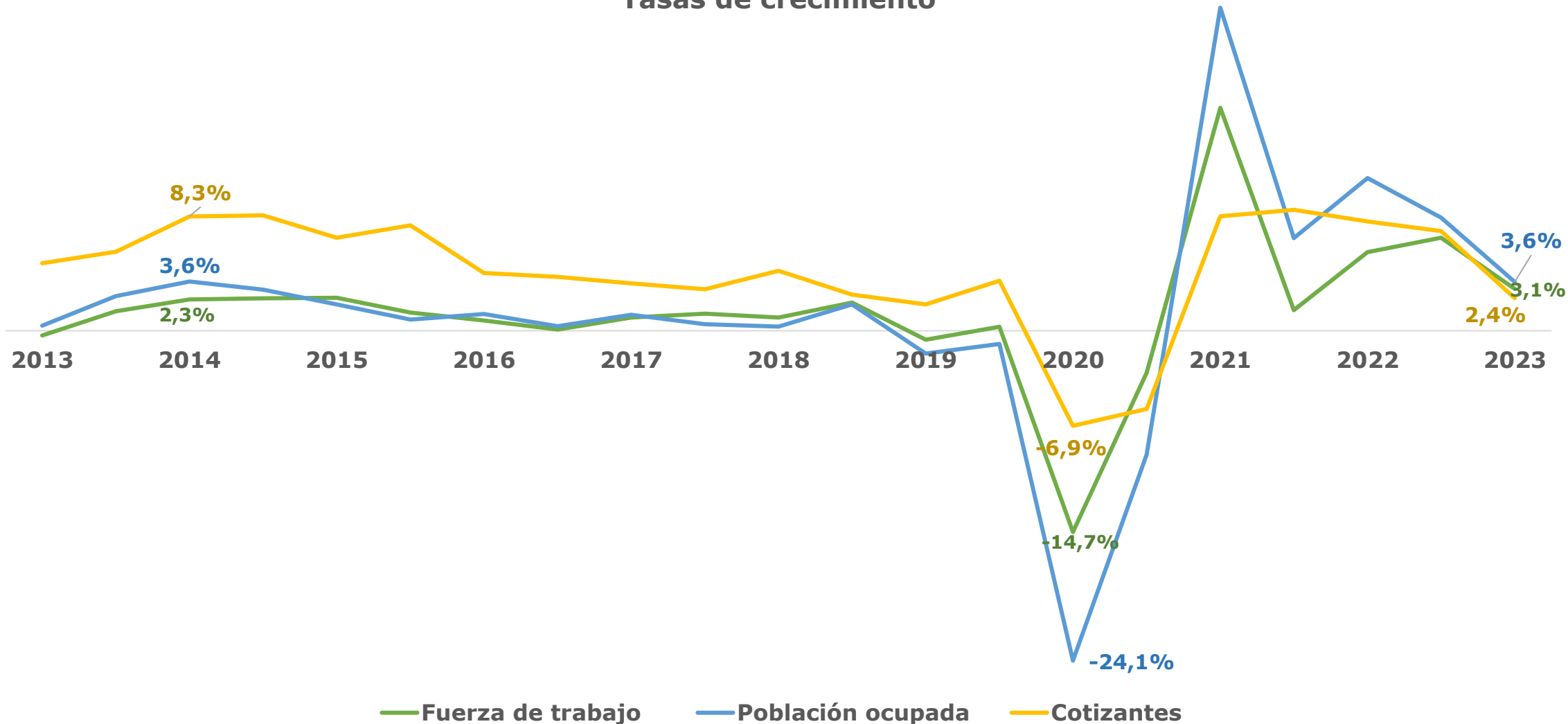




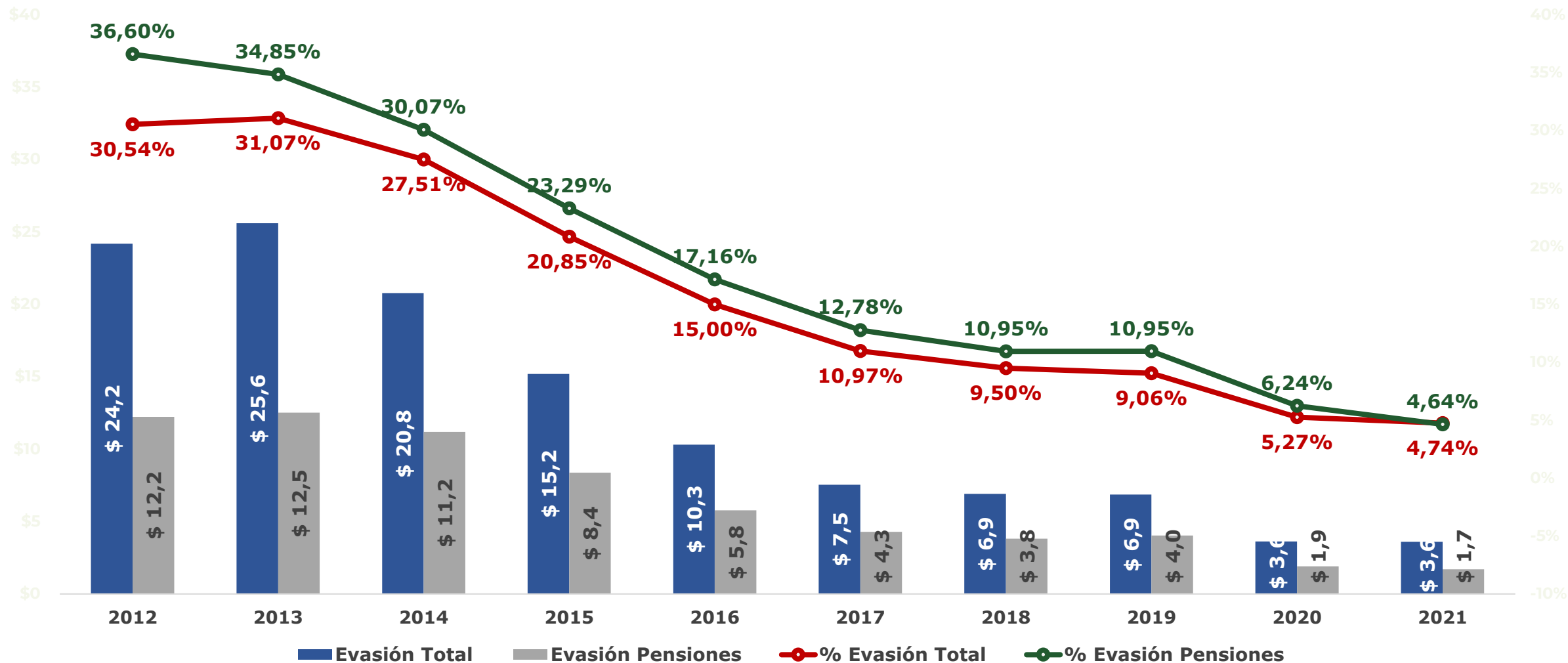
**Retos de la
Formalización Laboral
en Colombia: La
experiencia de la
UGPP**



Tasas de crecimiento

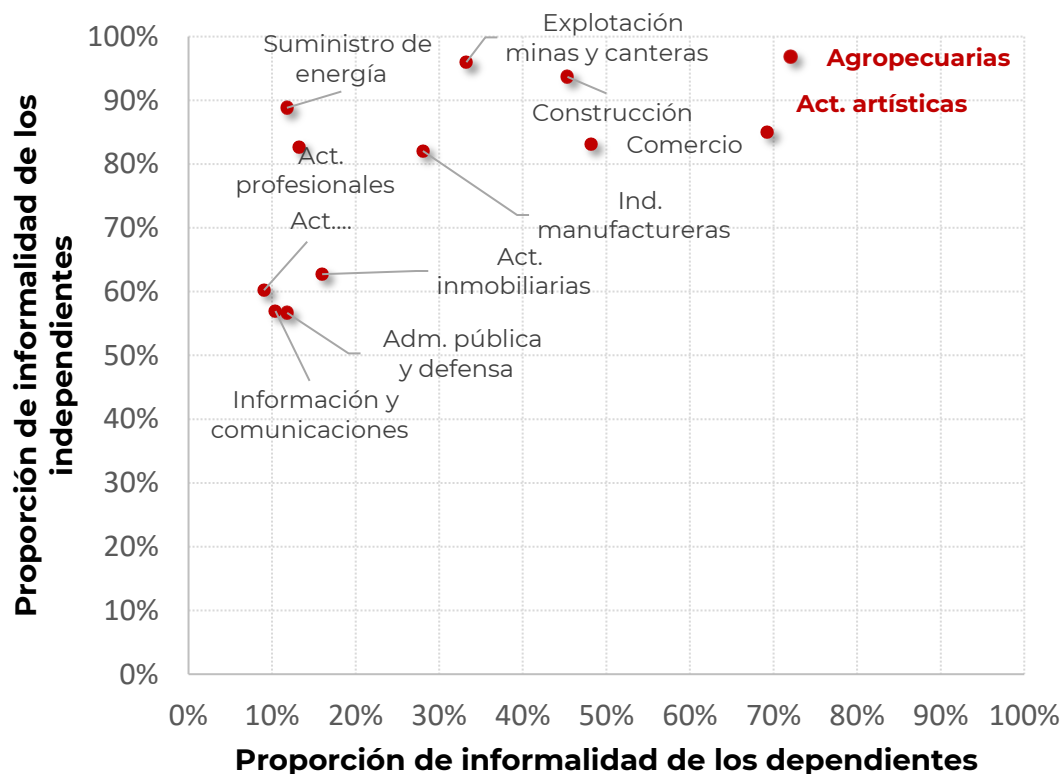


Evación de Aportes a Seguridad Social (total y pensión) 2012 - 2021



De 23 millones de **ocupados**, 3,25 (14,1%) trabajan en la actividad económica de **agricultura, ganadería, caza**. Por su parte de los 13,3 millones de cotizantes sólo 3,4% mil se encuentran en esta actividad

	3.248.940	
Ocupados	Obligados a Cotizar	No obligados
	586.496	2.662.445

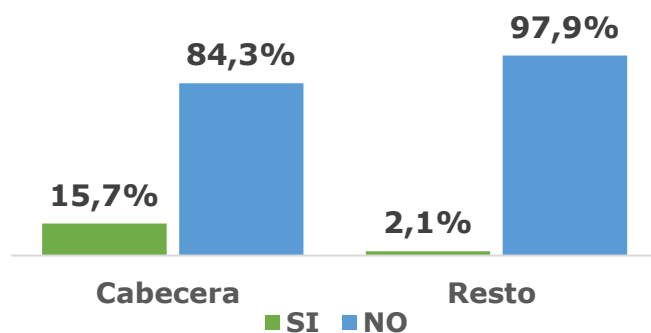


No obligados

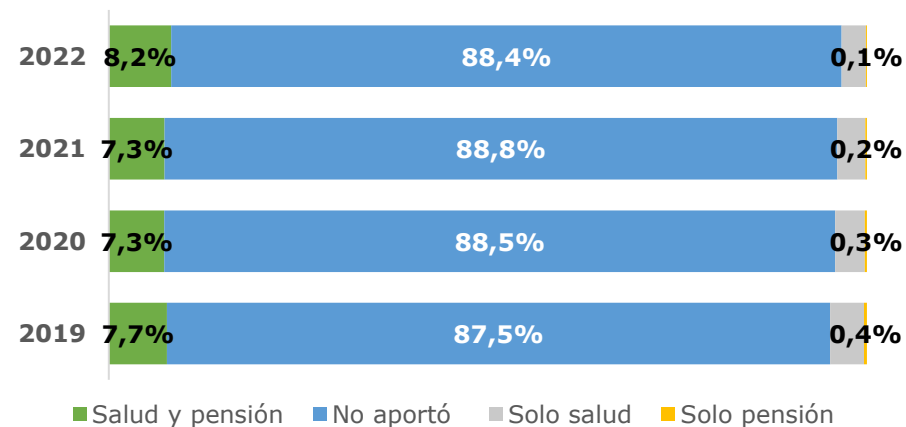
Menores de 18 años	94.421
Trabajador familiar sin remuneración o Trabajador sin remuneración en empresas o negocios de otros hogares	787.621
Independientes menos de un salario mínimo	1.777.442
Dependientes con ingreso igual a cero	2.962
Total	2.662.445

Mercado laboral estimado GEIH Agricultura, ganadería, caza, silvicultura y pesca

Microestablecimientos que aportan SALUD o PENSION



Distribución de micronegocios según el pago de salud o pensión del propietario



Totalmente informales

Ninguna dimensión de formalidad

- Máximo nivel educativo Bachillerato (71.5%).
- 50% de los informales trabajan en comercio al por menor.
- 76,29% llevan contabilidad en cuaderno o libro diarios (en papel).

Parcialmente informales

Matrícula activa o renovada en RUES que no aportan en PILA.

- De los que no aportan en 2022 con matrícula activa, 34,9% se crearon a partir de 2021.
- 77,4% son personas naturales.
- Sección con mayor % de empresas en esta categoría: I - ALOJAMIENTO Y SERVICIOS DE COMIDA

Formalidad por inclusión

Aportaron a PILA por lo menos una vez al año.

- El 20,3% lo hacen por 6 meses o menos.
- De las que aportan por menos de 4 meses el 46% iniciaron hace tres años o menos. (De las que aportan todos los meses 14,7 iniciaron hace 3 años).

Retos actuales de la formalización

Esquemas de
afiliación y
parámetros de
pago complejos

Afiliación como barrera de entrada/
Definición de ingresos constitutivos o
no constitutivos de salario



**Simplificación de la PILA y
portal/formulario único de
afiliación a todos los
subsistemas**

Generalización del
concepto de
ingresos
mensuales
homogéneos

Imposibilidad de reconocer la realidad
de sectores ie. Agricultura o individuos
con ingresos estacionales



✓ **Ajustes considerados en
la reforma pensional y
laboral**

Estructura tarifaria
regresiva

Independientes con ingresos netos de
1 SMMLV aportan el 30% de su ingreso;
aquellos con 25SMMLV el 12%.



**Propuesta para
reglamentación de
estructura tarifaria**

Retos actuales de la formalización

Identificación de
"Indetectables"

Modelos de selección basados en
información de renta, manteniendo invisibles
a evasores tributarios

Oportunidad en los
tratamientos

Rezago de tratamiento de por lo
menos 2 años frente al
comportamiento detectado

Tratamientos efectivos

Incentivos limitados para motivar el
comportamiento deseado

**FORMALIZACIÓN
LABORAL**

Identificación de
"indetectables"

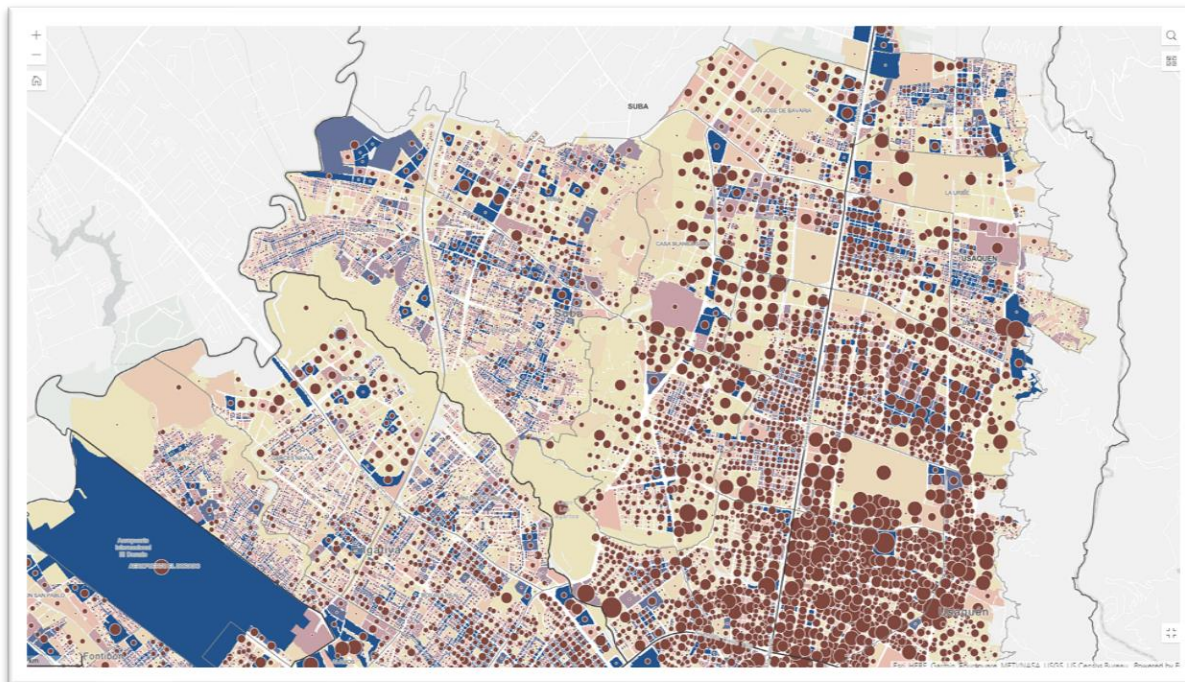
Uso de Sistemas de Información Geográfica – Proyecto Manzana de la Formalidad

GEOVISOR BOGOTÁ:

- ✓ Espacialización de las unidades formales
- ✓ Consolidación de capas con indicios de actividad económica
- ✓ Cruce espacial para determinar zonas de intervención con informalidad

Proyecto Ruta de la Formalidad DIAN - UGPP - DC

Agosto 2022 Kennedy Central
se logró un **cambio inicial de comportamiento**
del 7% en la zona visitada



Agosto 2023 Engativá

UPZ ENGATIVA	
Total Manzanas	707
Manzanas indicio actividad económica	608
Unidades comerciales "Tropa económica"	3424
Unidades comerciales "Censo censo económico - DANE"	4592
Aportantes Seguridad Social	880
Manzana posible informalidad	243

Experimentos Conductuales para motivar el cambio de comportamiento

Mensajes con lenguaje simplificado

Identificamos un posible incumplimiento
en el pago de sus aportes al sistema de la Protección Social



Luz Magdalena

La UGPP lo invita a realizar el pago de sus aportes a salud y pensión de manera correcta y oportuna.

¡Es muy fácil!

Contacte a cualquiera de los operadores de información haciendo clic en alguna de las siguientes imágenes y consulte sus canales de atención

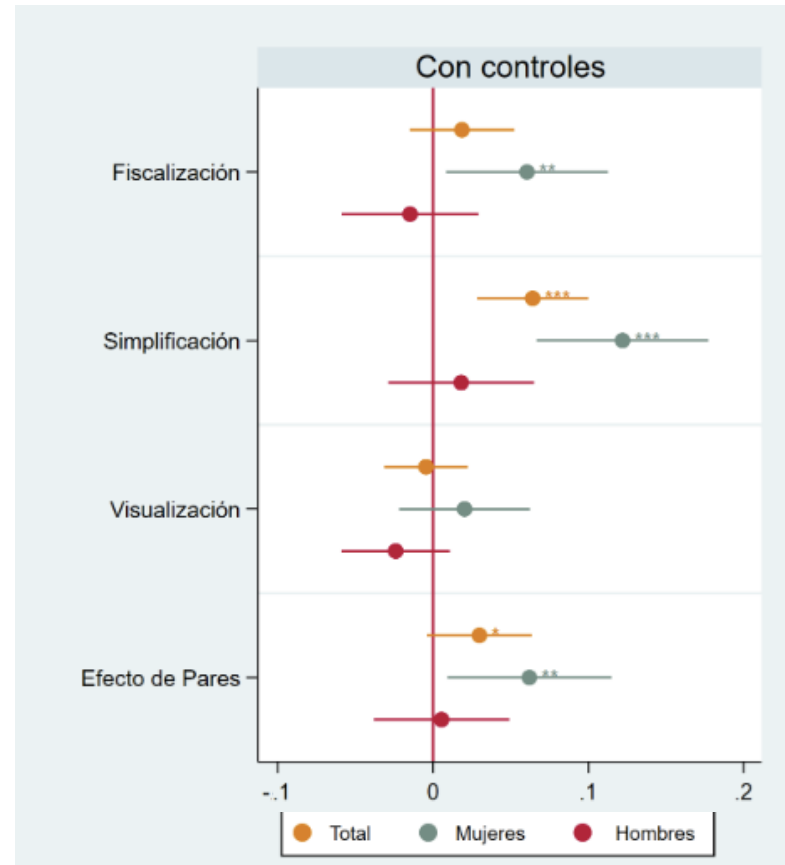
miplanilla.com | Sai | [aportes en línea](http://aportes.enlinea)

[ASOPAGOS S.A.](http://ASOPAGOS) | Simple | ARUS

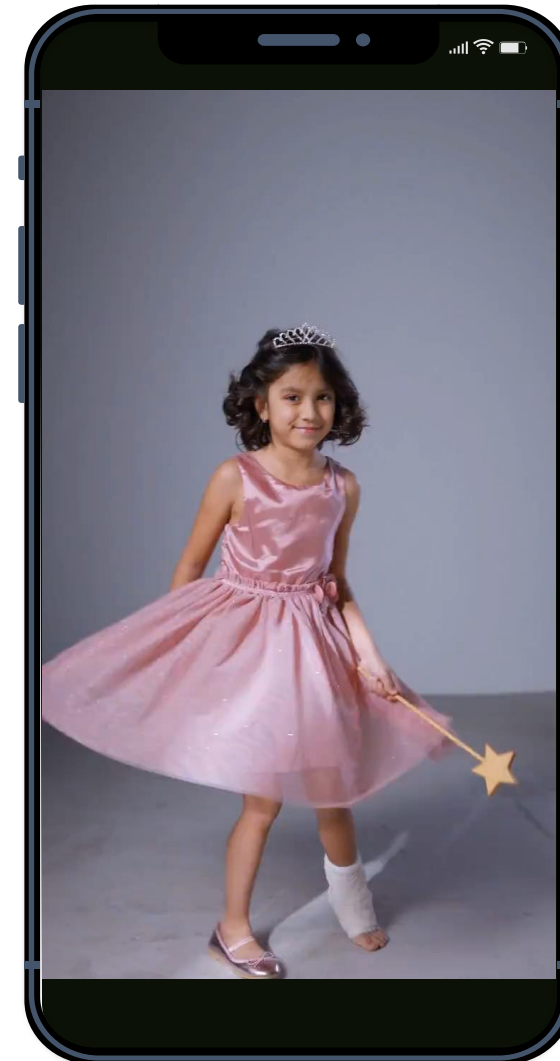
Comuníquese con nosotros para orientarlo sobre cómo aportar.

WhatsApp: 3125941349

Línea fija en Bogotá: 601 492 6090
Línea gratuita: 01 8000 423 423



Campañas en redes sociales



**El sistema de
seguridad social debe
ser valorado, querido
y reconocido por los
colombianos**

**Acercarlos a la cultura
de contribución es
responsabilidad de la
UGPP**

