



Caja de Salud

**Banca Privada**

La Experiencia en  
Digitalización de la  
**CSBP**



# Mapa de la CSBP

Actualizado a junio de 2023



## Acreditaciones

8 Placas entregadas por ASUSS

## Habilitaciones

10 Placas entregadas por ASUSS





Caja de Salud  
**Banca Privada**  
Antecedentes

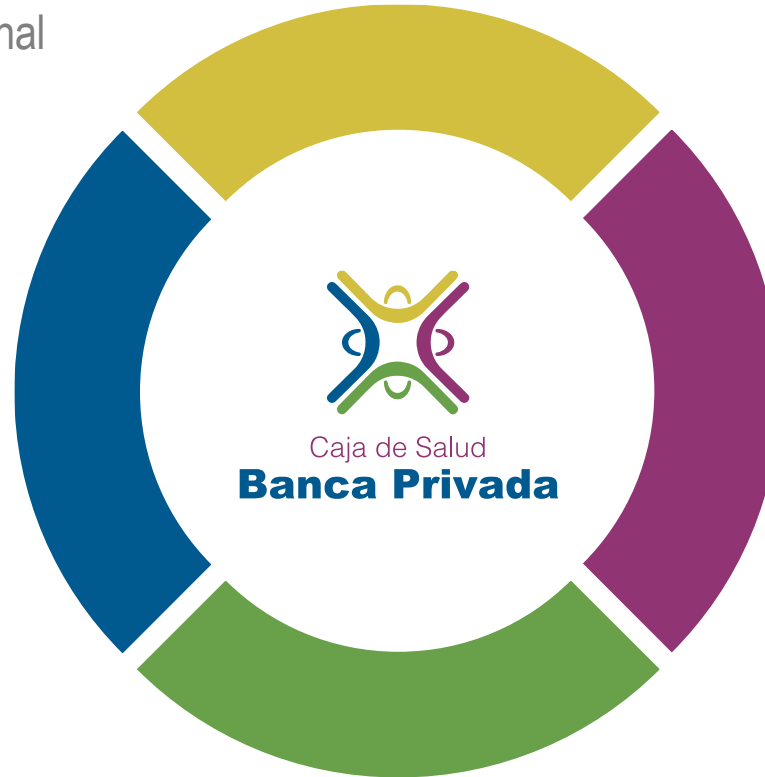


## Nace

La CSBP inició sus actividades formalmente el **14 de octubre de 1987**; desde entonces presta servicios de salud a nivel nacional

## Cartera de Servicios

- 35 Especialidades consulta externa
  - 15 Especialidades quirúrgicas
    - Hospitalización
    - Emergencias
- Servicios de apoyo al diagnóstico



## Programas de Salud

- Programa Niño Sano
- Programa Salud de la Mujer
- Programa Salud del Trabajador
- Programa Adulto Mayor

## Personal de la CSBP

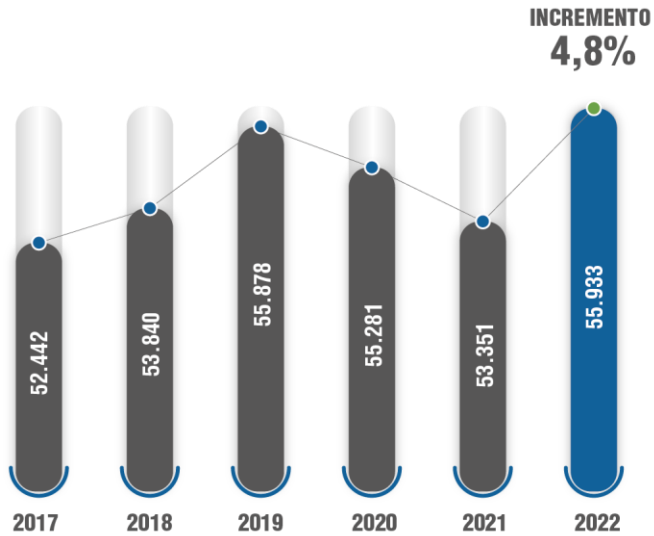
• Administrativo	298
• Médico	608
• Médico Adm.	64
• Paramédico	543
• Técnico Médico	60
<b>TOTAL</b>	<b>1.573</b>



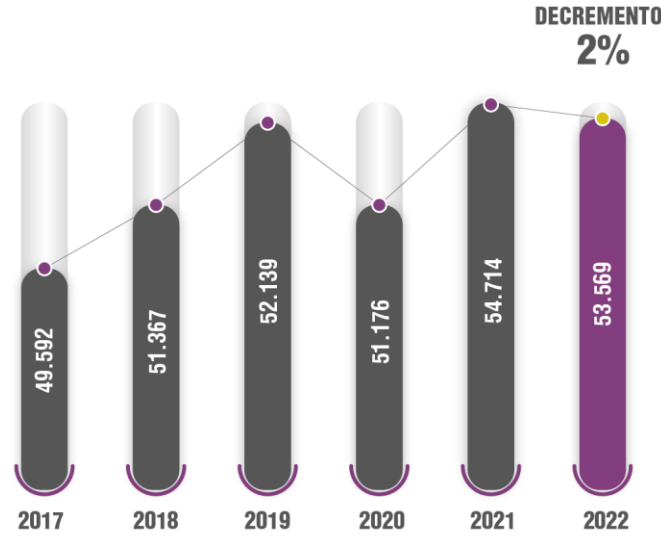


# Población Asegurada

Cierre a diciembre de 2022



**TITULARES**



**BENEFICIARIOS**

**51,1%**  
55.933

**48,9%**  
53.569

TOTAL A DICIEMBRE 2022

**109.502**  
**ASEGURADOS**





# Aplicaciones de la CSBP



## USABILIDAD

Interfaces de usuario personalizadas. Orientadas a facilitar el uso de nuestras aplicaciones



## SEGURIDAD

Controles de Acceso a nuestras aplicaciones. Restringido a la población asegurada de la CSBP.



## EXPERIENCIA DEL ASEGURADO

Mejoras constantes a nuestras aplicaciones con base a la retroalimentación permanente de nuestros asegurados.



Objetivo: brindar a nuestros asegurados herramientas que permiten gestionar la atención de nuestros servicios por medios digitales



## MEDIOS

Aplicación Móvil  
Citas web  
Terminal de Autoconsulta  
Plataforma de Atención  
Citas Previas (médico)





# Sistema Administrativo Médico - SAMI

- Plataforma de Atención
  - Definición de turnos de atención
  - Agendamiento
- Manejo de Expediente Clínico Electrónico
  - Consulta Externa
  - Emergencia
  - Hospitalización
- Quirófano
- Enfermería
- Farmacias
- Laboratorio
- Gabinete (Exámenes de diagnóstico)





# Sistema Administrativo Médico - SAMI

- Trabajo Social
- Fisioterapia
- Nutrición
- Fonoaudiología
- Psicología
- Seguros
  - Afiliaciones
  - Cotizaciones
  - Control de Vigencia de Derechos







# Aplicación Móvil / Citas Web

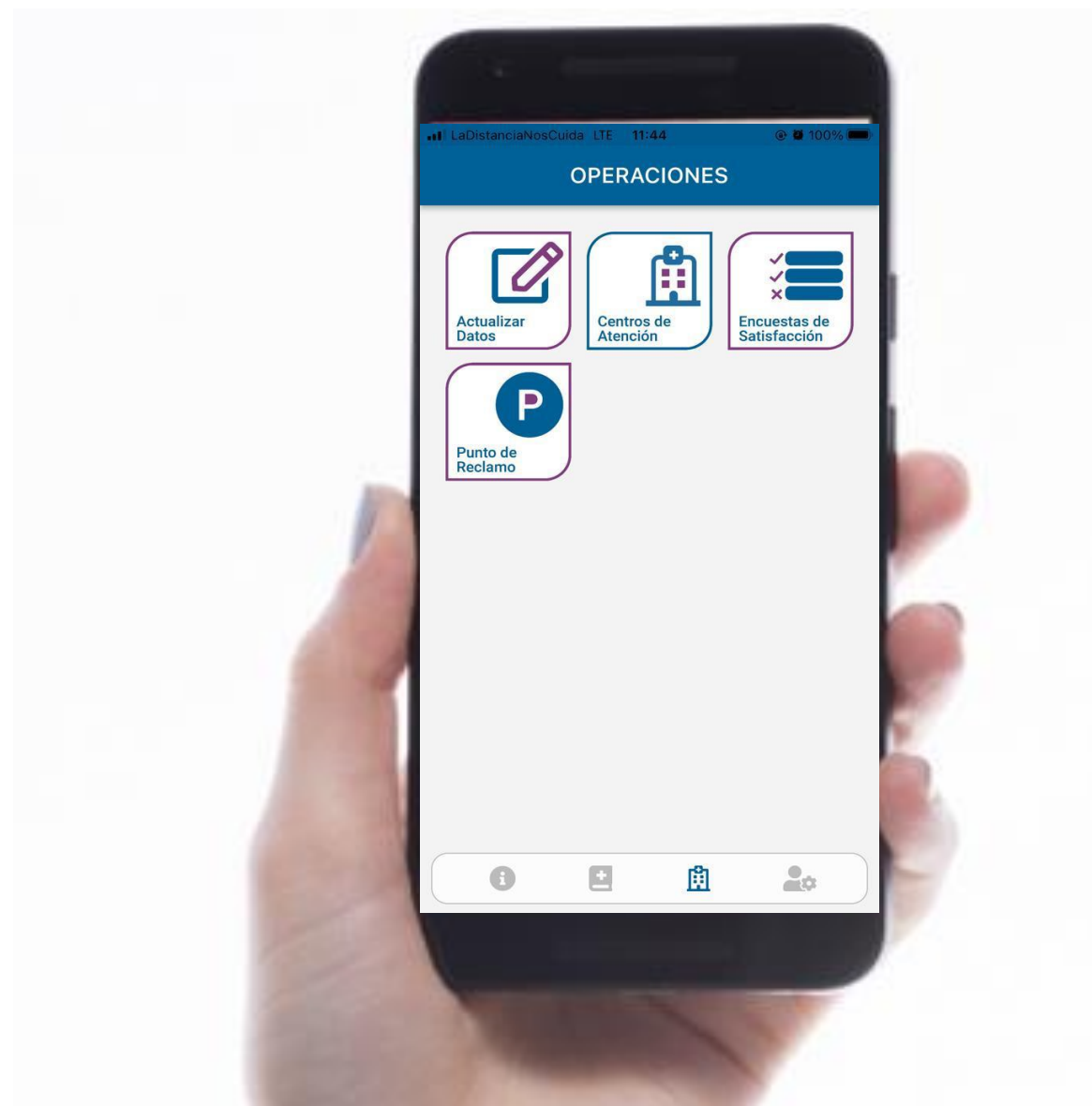
- **Agendamiento de Citas Regulares**  
Para el día  
Días Diferidos
- **Agendamiento de Citas para Teleconsulta**
- **Ver Citas Programadas**
- **Cancelar Citas**
- **Confirmar Asistencia (Citas diferidas)**
- **Prescripciones Médicas:**  
Bajas Médicas, Fármacos, Ordenes de Servicios  
(Laboratorio, Exámenes de Diagnóstico RX,  
Ecografía y otros).
- **Personalización Adulto Mayor.**





# Características Aplicación Móvil

- Actualización de Datos
- Centros de Atención
- Encuestas de Satisfacción
- Punto de Reclamo (integrado con Service Desk ATA)
- Disponible en App Store y Play Store





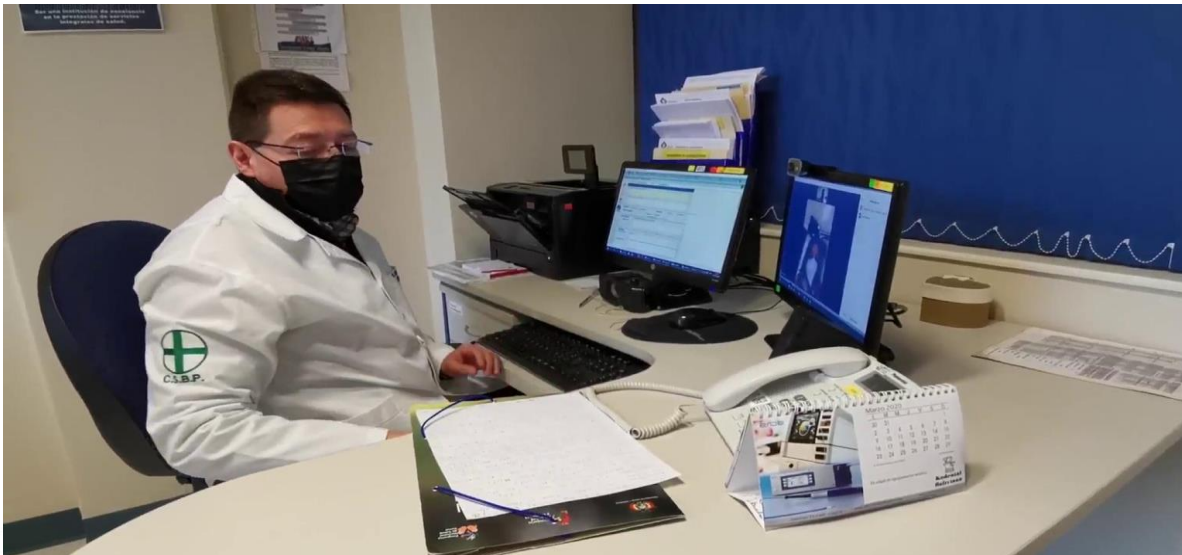
# Teleconsulta

## Aspectos Técnicos

- Plataforma Zoom
- Procedimiento Teleconsulta
- Consentimiento Informado
- Términos y Condiciones de Uso

## Acto Médico

- Adecuación de consultorios
- Capacitación a médicos
- Pruebas Funcionales
- Pruebas Grupo Focal





# Afiliaciones en Línea

## AFILIACIÓN DEL TRABAJADOR

- Aviso de Alta Preocupacional
- Afiliación del trabajador
- Aviso de baja
- Transferencias

## CARNET DIGITAL

- Solicitud y Pago
- Emisión
- Validación de Vigencia.

## AFILIACIÓN DE BENEFICIARIOS

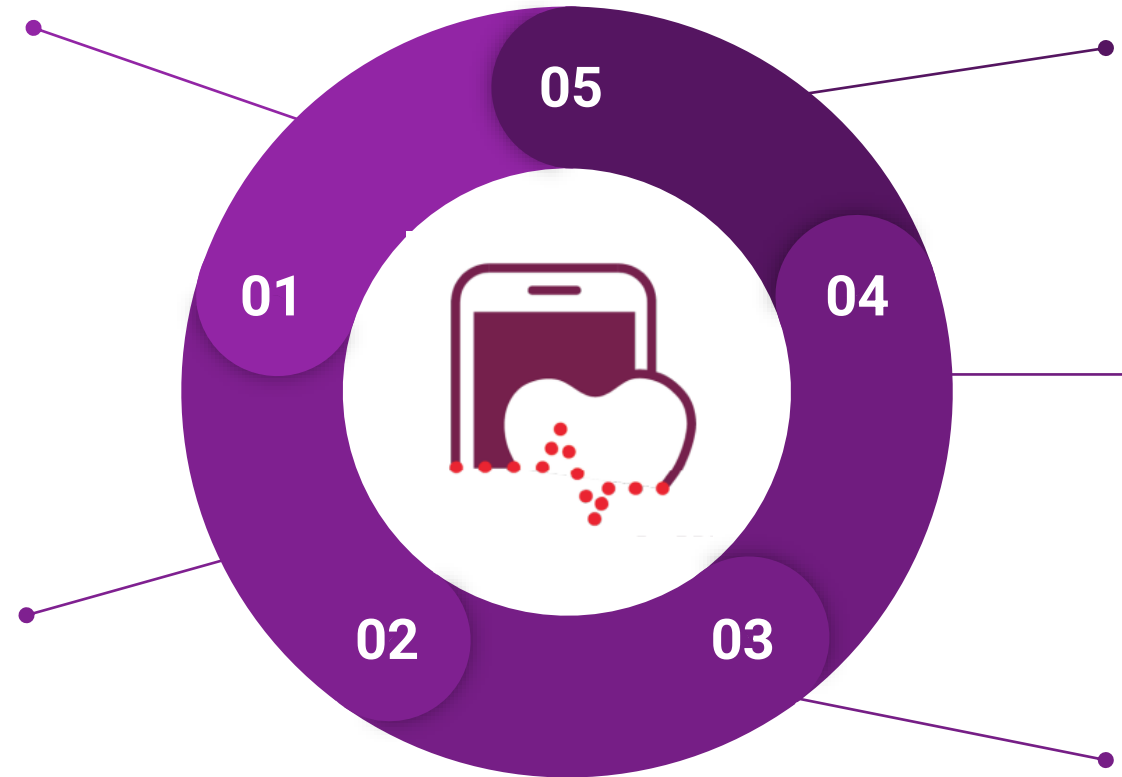
- Recién nacidos
- Hijos
- Padre
- Madre
- etc.

## AFILIACIÓN DE PASIVOS

- Aviso AFP
- Afiliación del titular.

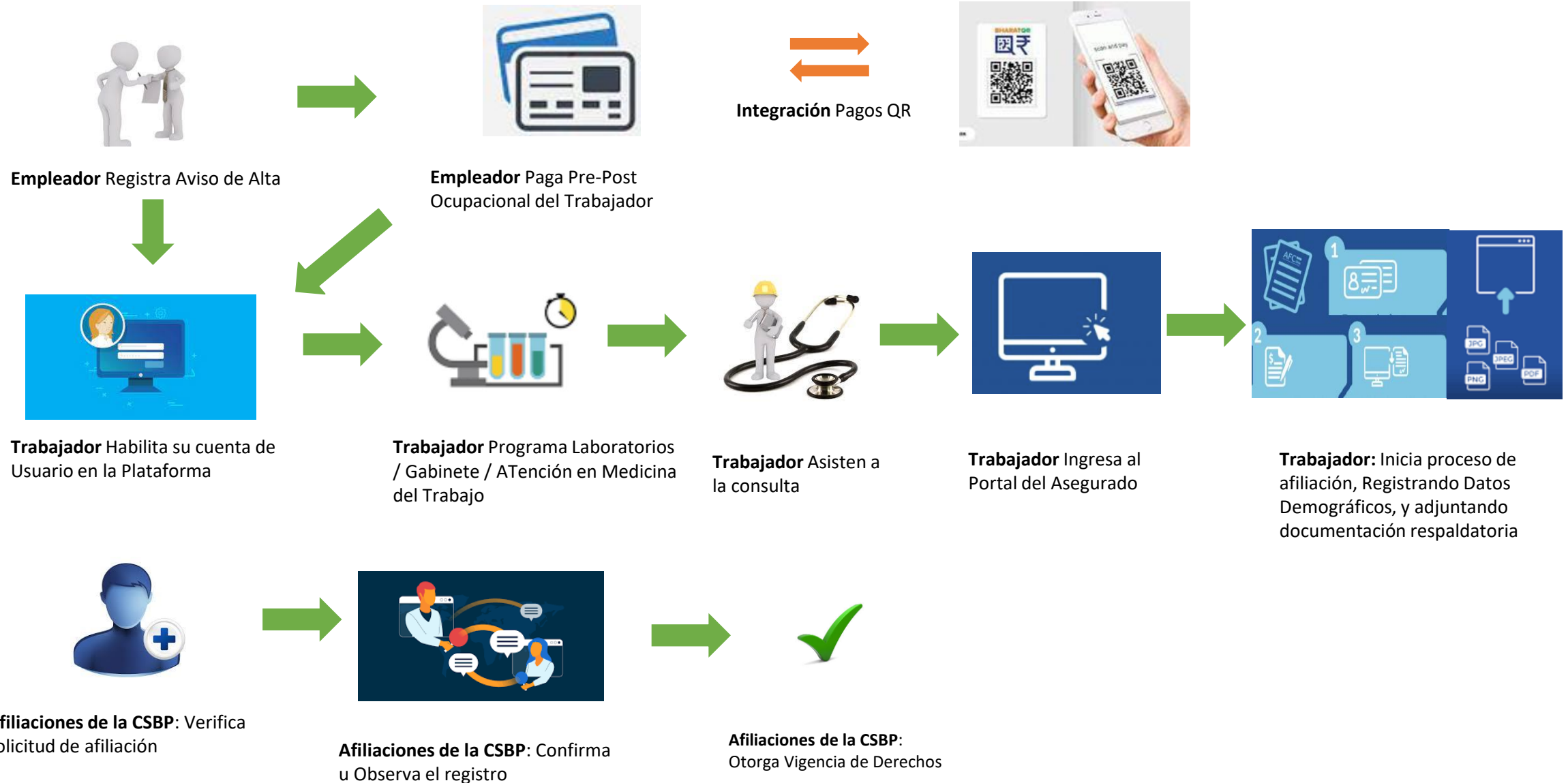
## AFILIACIÓN DE SEGURO VOLUNTARIO

- Registro de Contratos.
- Afiliación de Titular.





# Afiliaciones en Línea



Integración Pagos QR





# Outsourcing de Impresión



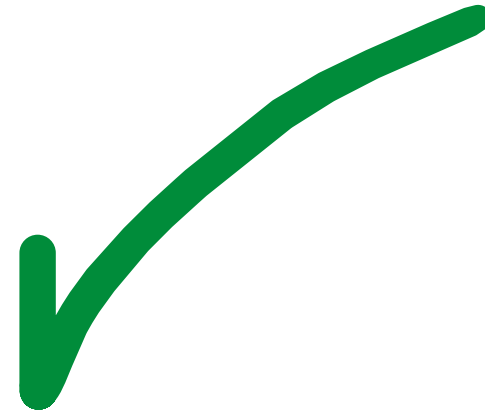


# Outsourcing de Impresión





# Outsourcing de Impresión







# Outsourcing de Impresión

## Ventajas

- Enfocarte en tu actividad principal.
- Estandarizar equipamiento.
- Aumentar la productividad (Compras, Logística, Bienes y Servicios, T.I., Activos Fijos).
- Acceder a las últimas tecnologías (evitar obsolescencia) y facilitar la digitalización.
- Mejorar la calidad, velocidad y disponibilidad (impresión, escaneo disponibilidad).
- Eliminar riesgos de pérdida de control (mantenimiento, compras, almacenaje de insumos y repuestos).

## Desventajas

- Tiempo de adaptación para el cambio cultural y organizacional.
- Los resultados en costos no siempre son inmediatos (hay una curva de adopción y afinamiento).
- Tomar definiciones sobre el equipamiento propio.
- Riesgo del desempeño del proveedor.





# CENTRO DE MONITOREO DE INFORMACION CSBP

CENTRO DE MONITOREO DE INFORMACION C.S.B.P.



FARMACIA

POBLACIÓN

PERFIL EPIDEMIOLÓGICO ▾

DASHBOARD ▾

ANUARIO ESTADÍSTICO ▾

COVID-19 ▾

## Equipo de Gerencia Médica

Bioestadística e Información





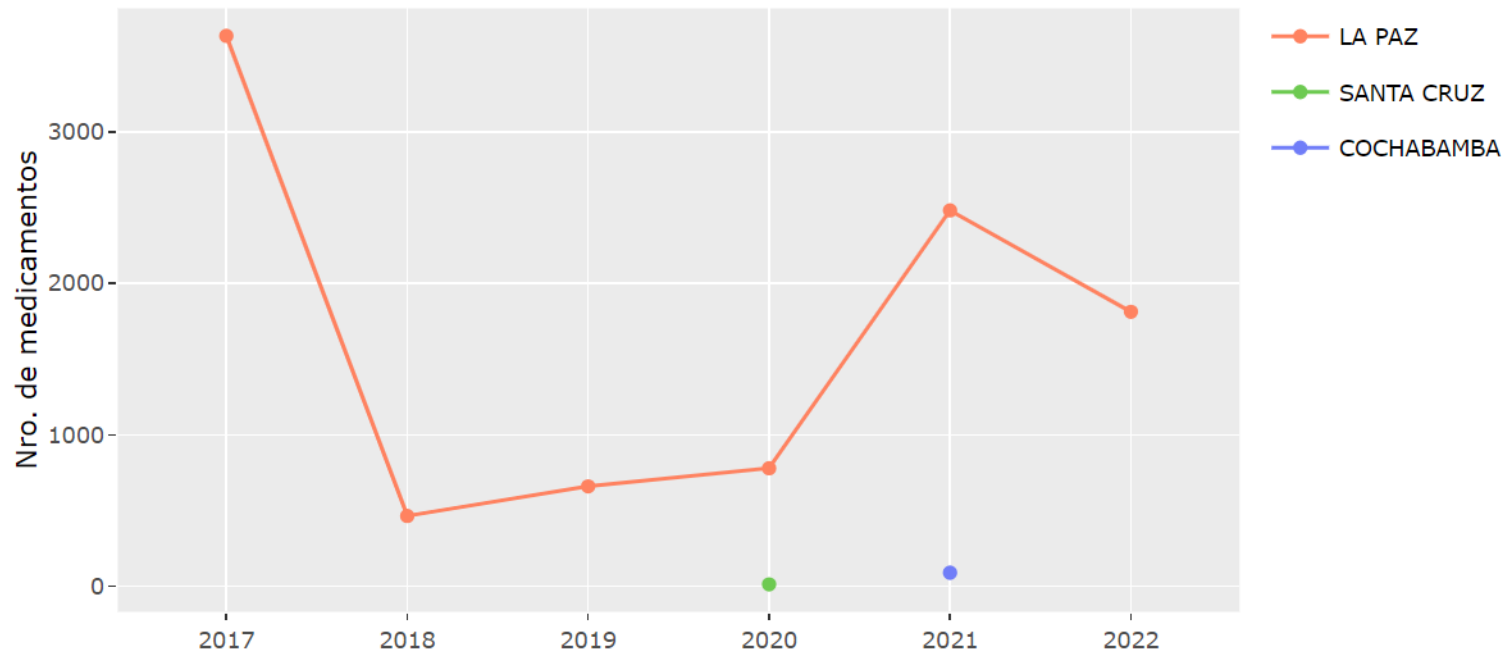
### REGIONAL:

NACIONAL  LA PAZ  SANTA CRUZ  COCHABAMBA  TARIJA  CHUQUISACA  ORURO  POTOSI  BENI  PANDO

### ESPECIALIDAD

ANESTESIOLOGIA

### Número de medicamentos dispensados por gestión



Show  entries Search:

	gestion	regional	medicamentos	item
1	2017	LA PAZ	3.634	23
2	2018	LA PAZ	465	22
3	2019	LA PAZ	660	57
4	2020	LA PAZ	780	62
5	2020	SANTA CRUZ	13	1
6	2021	LA PAZ	2.482	1.34
7	2021	COCHABAMBA	90	
8	2022	LA PAZ	1.812	1.47





# Herramientas de Medición de Productividad

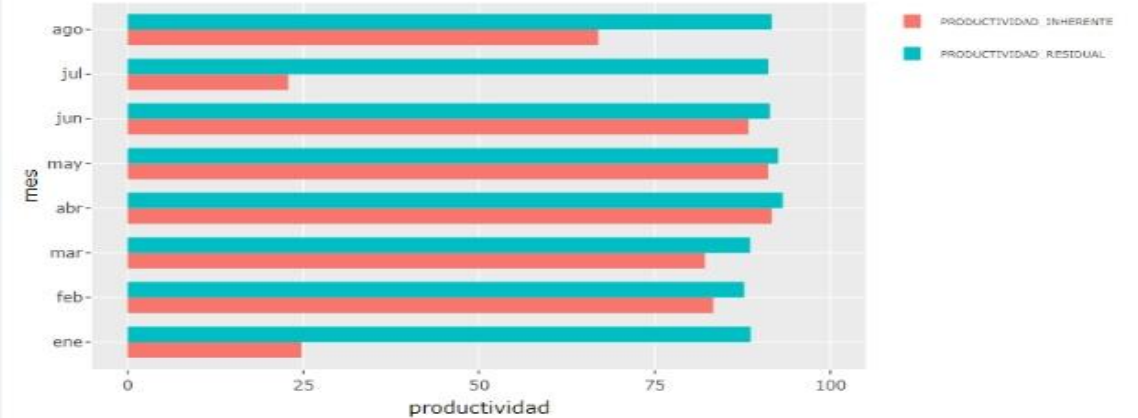
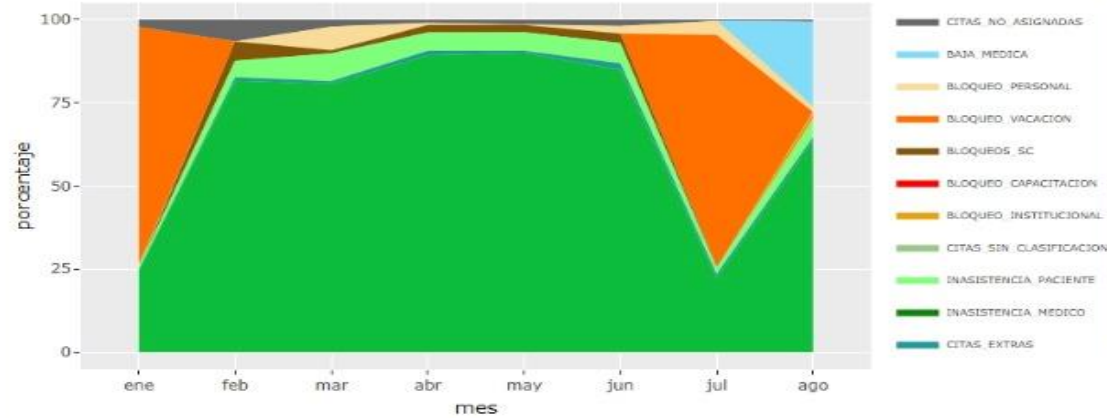
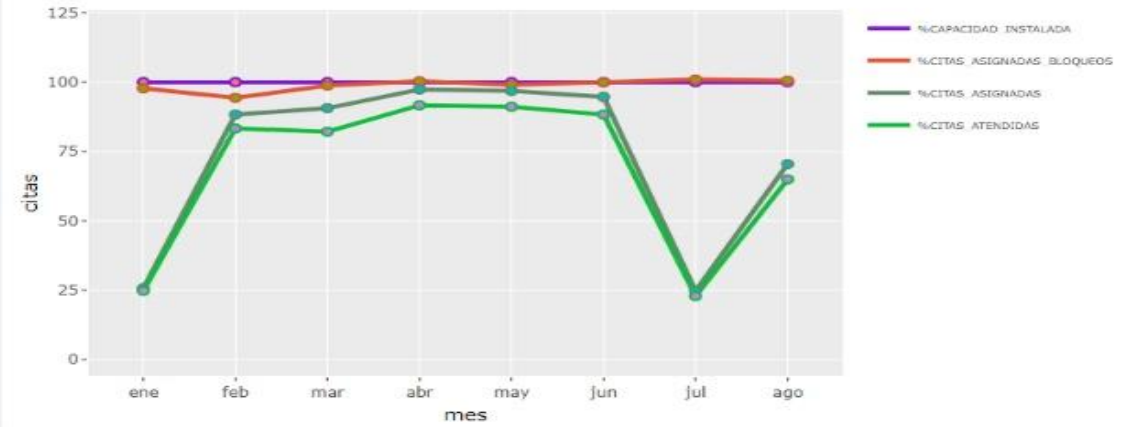
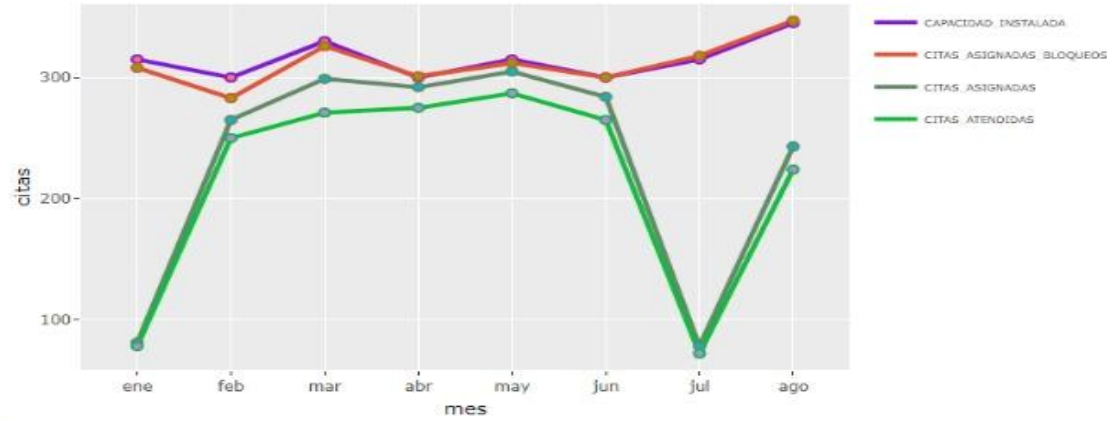




# Herramientas de Medición de Productividad

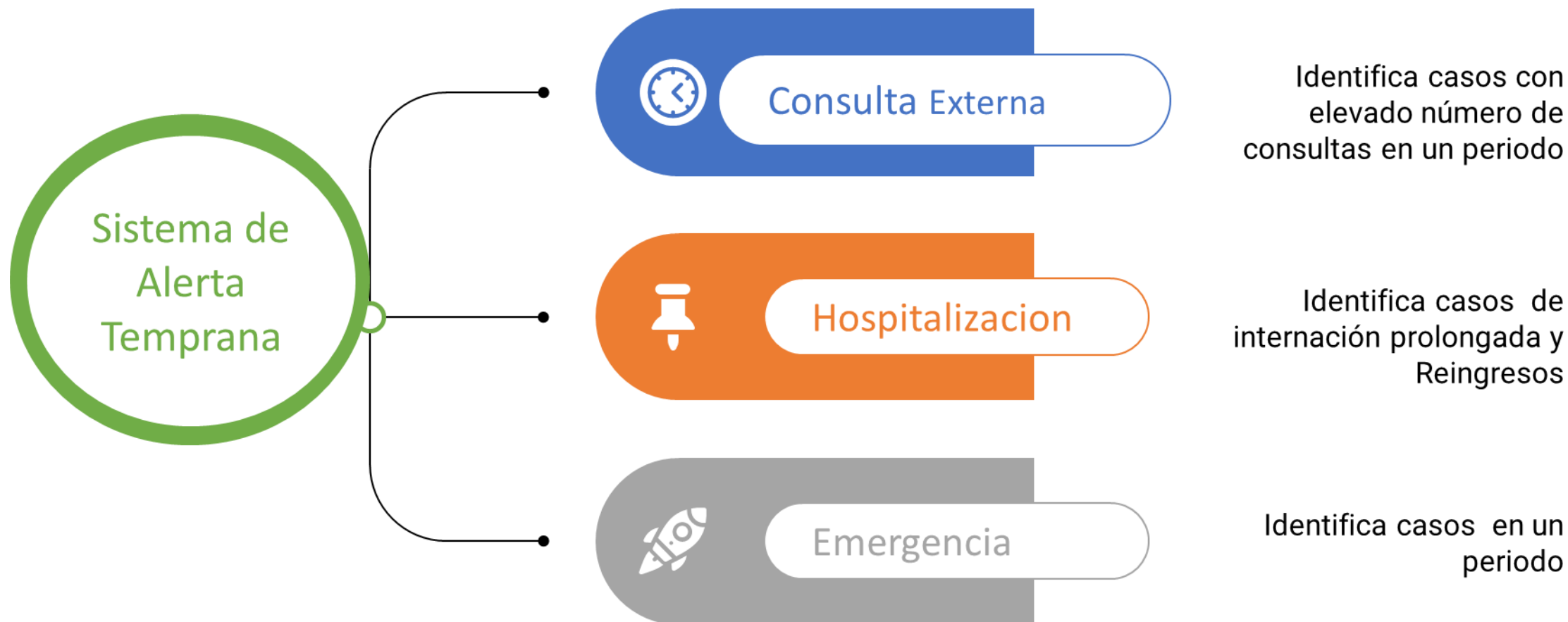
MEDICO

LEDEZMA CASABLANCA PAOLA ESCARLET





# Sistema de Alerta Temprana (SAT)





# Sistema de Alerta Temprana (SAT)

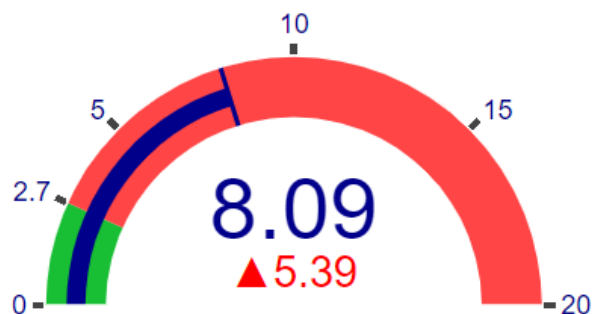


Actualizado: 2023-06-30

## CONSULTA EXTERNA

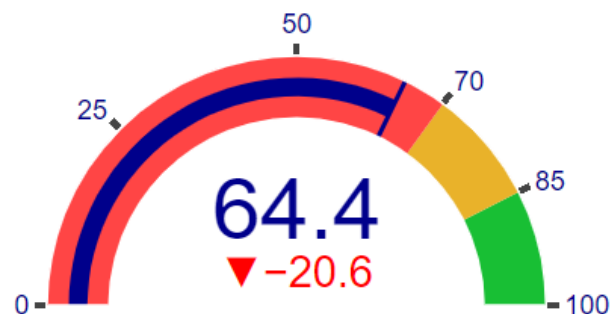
### INCIDENCIA

ACUMULADA



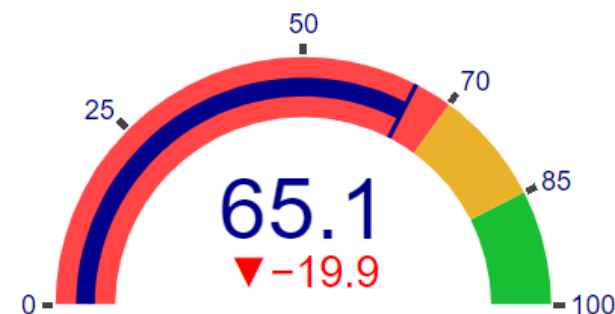
### EFICIENCIA DE ATENCIÓN OPORTUNA

ACUMULADA (%)



### EFICIENCIA DE RESOLUCIÓN DE CASOS

ACUMULADA (%)

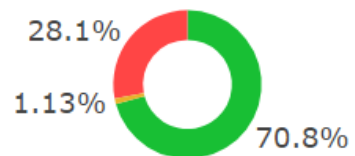




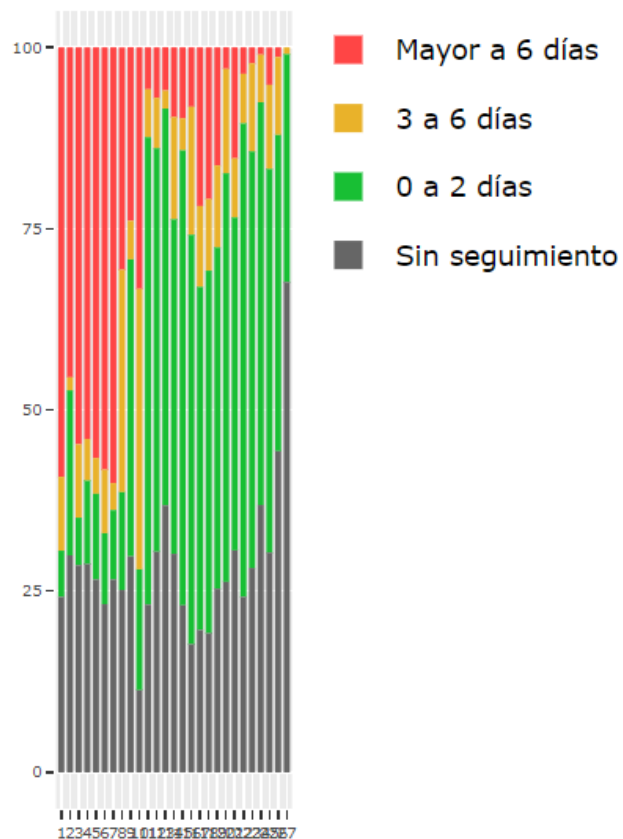
# Sistema de Alerta Temprana (SAT)

## ESTADO DE CASOS

- FINALIZADO
- CASO DETECTADO
- CASO EN SEGUIMIENTO

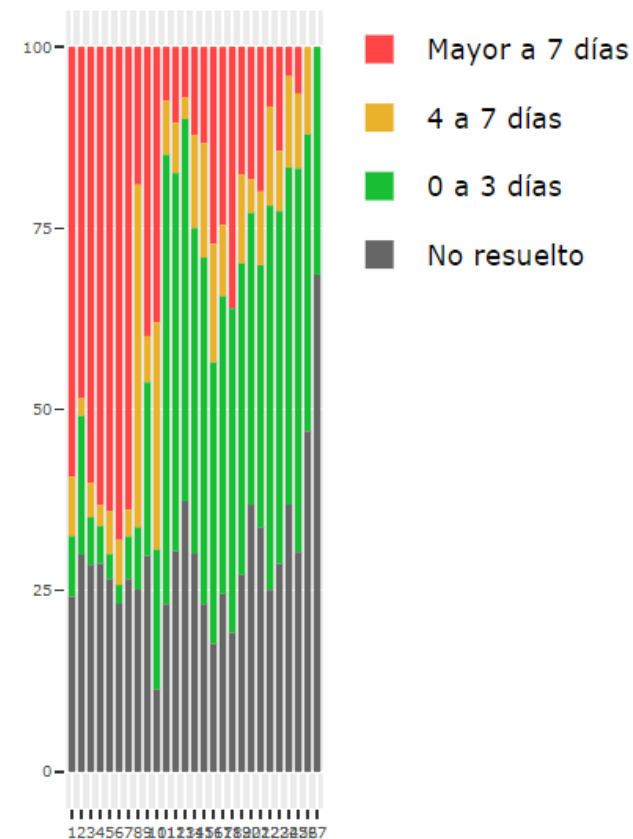


## EFICIENCIA DE ATENCIÓN OPORTUNA (%)



Semana Epidemiológica

## EFICIENCIA DE RESOLUCIÓN (%)



Semana Epidemiológica







# Gracias

