

RESUMEN EJECUTIVO

I ESTRATEGIA DE LA OISS EN APOYO A LAS INSTITUCIONES Y GOBIERNOS FRENTE A LA COVID-19



INFORMACIÓN:

DIRECCIÓN: VELÁZQUEZ, 105-1º

LUGAR: MADRID (ESPAÑA)

TEL.: (34) 91 561 17 47, 91 561 19 55

FAX.: (34) 91 564 56 33

CORREO ELECTRÓNICO: SEC.GENERAL@OISS.ORG

Resumen Ejecutivo

INTRODUCCIÓN

Ante el importante desafío que las instituciones de seguridad social están enfrentando, la Organización Iberoamericana de Seguridad Social como órgano permanente de información y coordinación de experiencias, para brindar apoyo a nuestras instituciones y gobiernos de región, ha establecido una estrategia basada en los siguientes pilares.



Índice

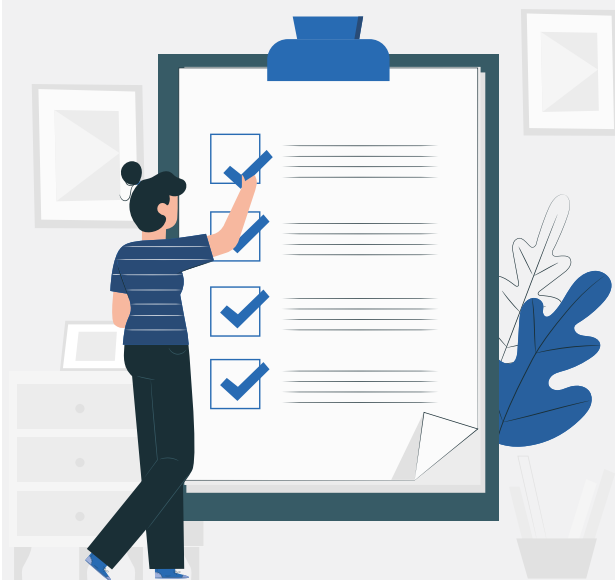
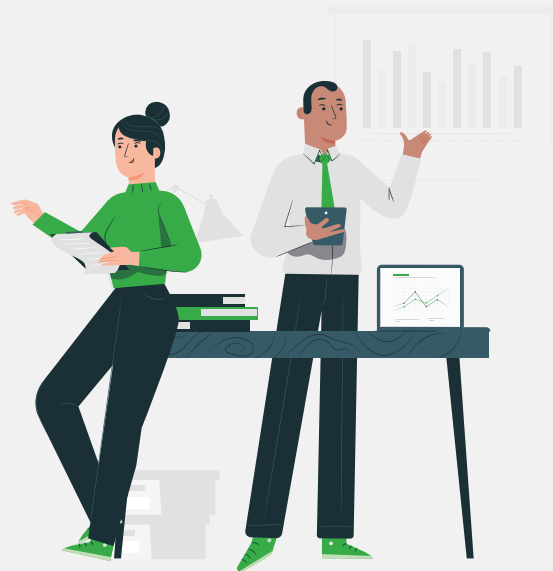
Contenidos

I. Herramientas de seguimiento

II. Monitoreo y recopilación de las medidas adoptadas por los gobiernos de iberoamérica

II.I. Medidas tomadas por los países

II.I.I. Organismos internacionales



II.II. Directrices, protocolos y procedimientos

II.II.I. Protocolos de seguridad y salud en el trabajo.

II.II.II. Seguridad y salud en el trabajo para profesionales y sector sanitario

II.II.III. Medidas de desescalada



III. Análisis técnicos y recomendaciones a las instituciones y la ciudadanía

III.I. Análisis técnicos

III.II. Recomendaciones oiss

III.III. Organismos / instituciones

IV. Coordinación de información e intercambio de conocimientos y buenas prácticas

IV.I. Diálogos ministeriales (3 diálogos)

IV.II. Seminarios web (20 webinars)

V. Formación

V.I. Diplomado online sobre la Buena gestión en la Seguridad Social. 12 módulos semanales.

V.II. Curso online, Protección Social, Prevención y Orientación sobre la Covid-19 para la Primera Infancia.

V.III. Curso Online: La Agenda 2030 y la Protección Social en Iberoamérica

V.IV. Semana online sobre la Buena Gestión de las instituciones de Seguridad Social ante la crisis de la COVID-19.

VII. Difusión

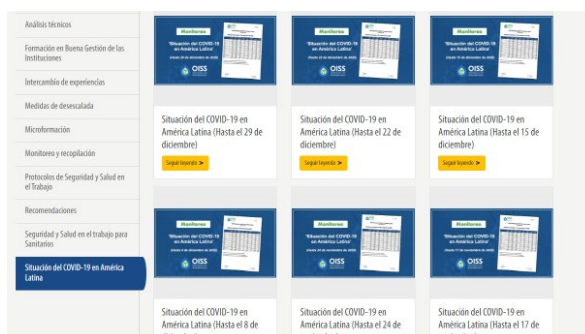


I. Herramientas de seguimiento

Se realiza el seguimiento y compilación de la información oficial de los gobiernos iberoamericanos frente a la COVID-19

[Sitio web](#) | [Centros Regionales](#)

- APP's para la Inclusión Laboral. [Ver](#)
- Consulta los **canales oficiales** sobre las medidas que los gobiernos están llevando a cabo **contra el COVID-19**. [Ver](#)
- Datos de contacto en **Iberoamérica (COVID-19)**. [Ver](#)
- Datos de contacto en **México (COVID-19)**. [Ver](#)
- **Listado de las APP's** para afrontar el COVID-19. [Ver](#)
- Situación del **COVID-19** en América Latina (30 actualizaciones).



MEDIDAS QUE LOS GOBIERNOS IBEROAMERICANOS ADELANTAN EN CONTRA DEL CORONAVIRUS (COVID - 19)

Los gobiernos de los países iberoamericanos asumen diversas medidas para hacer frente a la expansión del coronavirus COVID-19 y el reto que esto implica para los sistemas de salud, la solidaridad y la responsabilidad de la sociedad están siendo la mejor medicina para hacer frente a este virus.

Consulta los canales oficiales, a continuación, pondremos el listado por país de los enlaces donde se podrá consultar información sobre las medidas que los gobiernos están llevando a cabo:

N°	PAÍS	INSTITUCIÓN	ENLACES DE INTERES
1		Ministerio de Salud	http://www.msal.gov.ar/index.php?option=com_bes_contentidos
2		Ministerio de Salud	https://www.minsalud.gov.bo
3		Ministério da Saúde	https://coronavirus.saude.gov.br
4		Ministerio de Salud	https://www.gob.cl/coronavirus/
5		Ministerio de Salud y Protección Social	https://g2ziorio60m94k.cloudfront.net
6		Ministerio de Salud	https://www.ministeriodeasalud.go.cr/index.php/centro-de-prensa/noticia/241-noticias-2020/1532-lineamientos-nacionales-para-la-vigilancia-de-la-infeccion-por-coronavirus-2019-ncov

Tecnologías de la información y la comunicación para afrontar el COVID-19

Te presentamos algunas APP's de gran utilidad.



#Covid19



#QuédateEnCasa



II. Monitoreo y recopilación de las medidas adoptadas por los gobiernos de iberoamérica

II.I. Medidas tomadas por los países

- **Real Decreto 926/2020, de 25 de octubre**, por el que se declara el estado de alarma para contener la propagación de infecciones causadas por el SARS-CoV-2. [Ver](#)
- **Instrucciones de la Circular N° 3.532, de 4 de septiembre** de este origen, relativa a los trabajadores que desempeñan trabajo a distancia o teletrabajo. [Ver](#)
- **Procedimiento para la Continuidad de funciones del Ministerio de Salud durante el Estado de Emergencia Nacional por COVID-19.** [Ver](#)
- **Guía de actuación ante COVID-19** (Secretaría de Salud). [Ver](#)
- **Protocolo de Supervivencia contra el Coronavirus.** [Ver](#)
- **Protocolo de Contingencia frente al Coronavirus.** [Ver](#)
- **Guías del Ministerio Público:** ‘Los derechos laborales y la seguridad social en tiempos de pandemia por COVID-19’. [Ver](#)
- **Salud Mental en Situación de Pandemia.** [Ver](#)
- **Instructivo para Permisos de Desplazamientos.** [Ver](#)
- **Plan Educativo:** Aprendamos juntos en casa. [Ver](#)
- **Medidas COVID-19** aplicables a Autónomas y Autónomo. [Ver](#)
- **Acuerdo frente al COVID-19 para Centros Educativos** durante el curso 2020-21. [Ver](#)
- **Plan Bono Proteger.** [Ver](#)
- **Portarias publicadas** sobre COVID-19. [Ver](#)
- **Informe de situación Plan nacional** Coronavirus (A 27 de agosto). [Ver](#)
- **Uso de túneles o cámaras de desinfección** como prevención de COVID-19. [Ver](#)
- **Plan Nacional de Respuesta a Virus Respiratorios 2020.** [Ver](#)
- **Medidas Económicas** ante el COVID-19. [Ver](#)

- **Ley nº 13.995:** Dispõe sobre a prestação de auxílio financeiro pela União às santas casas e hospitais filantrópicos, sem fins lucrativos que participam de... [Ver](#)
- **Medida provisória Nº 963:** Abre crédito extraordinário, em favor de Operações Oficiais de Crédito, no valor de R\$ 5.000.000.000,00, para o fim que especifica. [Ver](#)
- **Emenda Constitucional Nº 106:** Institui regime extraordinário fiscal, financeiro e de contratações para enfrentamento de calamidade pública nacional decorrente de pandemia. [Ver](#)
- **Información oficial – Coronavirus en Cuba.** [Ver](#)
- **Información general COVID-19 México.** [Ver](#)
- **Dictamen 1482-2020** – Superintendencia de Seguridad Social (SUSESOS). [Ver](#)
- **Ficha Estadística Semanal** – Ley de Protección al Empleo y Ley del Seguro de Cesantía. [Ver](#)
- **Ley núm. 21.229** Aumenta el capital del fondo de garantía para pequeños y medianos empresarios (fogape) y flexibiliza temporalmente sus requisitos. [Ver](#)
- **Ley núm. 21.228** Concede Indulto General conmutativo a causa de la enfermedad COVID-19 en Chile. [Ver](#)
- **Nota informativa autorización de proveedores** de determinadas sustancias activas. [Ver](#)
- **Nota informativa aplicación artículo 55.1** del Reglamento 528/2012 sobre Comercialización y uso de Biocidas (BPR). [Ver](#)
- **Guía para el abordaje no presencial** de las consecuencias psicológicas del brote epidémico de covid-19 en la población general. [Ver](#)
- **Normas emitidas por la Superintendencia de Seguridad Social de Chile** sobre COVID-19. [Ver](#)
- **Estrategia de comunicación:** Propuesta Integral para la protección de PERSONAS ADULTAS MAYORES ante el COVID-19. [Ver](#)
- **Plan para la prevención, contención y respuesta a casos de coronavirus** (COVID-19) en Guatemala. [Ver](#)
- **Comunicado Técnico Diario Nuevo Coronavirus en el Mundo.** [Ver](#)
- **Argentina incorpora la COVID-19** como enfermedad de carácter profesional. [Ver](#)
- **Normas emitidas por la Superintendencia de Seguridad Social de Chile** sobre COVID-19. [Ver](#)
- **Medidas del Ministerio de Trabajo de República Dominicana** frente al COVID-19. [Ver](#)
- **Medidas adoptadas por Portugal** en el ámbito Socio – Laboral como consecuencia de la crisis del COVID-19. [Ver](#)
- **Protocolo de Preparativos y Respuestas ante el COVID-19** en asentamientos informales. [Ver](#)
- **Prohibición a los empleadores** de Coaccionar a los trabajadores tomar licencias No Remuneradas. [Ver](#)

-
- **Medidas Emergenciais Anunciadas pelo Governo Federal.** [Ver](#)
 - **Resumen de las medidas adoptadas por el Gobierno de España** en el ámbito Laboral y de Seguridad Social como consecuencia de la crisis del Coronavirus. [Ver](#)
 - **Investigación Actual Muestra el Bajo Riesgo de Transmisión de COVID-19 a Bordo.** [Ver](#)
 - **DECRETO SUPREMO 4387: Vigencia de las medidas de la fase de post confinamiento con vigilancia comunitaria activa de casos de Coronavirus (COVID-19).** [Ver](#)
 - **LEY 1343: Medidas Temporales de Fomento a la Donación Voluntaria e Informada de Plasma de Pacientes con Coronavirus (COVID-19).** [Ver](#)
 - **Atención Ambulatoria de Población en Aislamiento Preventivo Obligatorio COVID-19.** [Ver](#)
 - **Más Iberoamérica, una apuesta decidida por la región.** [Ver](#)

II.I.I. Organismos internacionales.

- **Informe 29: Centroamérica y República Dominicana unidos contra el Coronavirus | Covid-19** [Ver](#)
- **Informe 26: Centroamérica unida contra el Coronavirus | Covid-19.** [Ver](#)
- **Prepare lugar trabajo frente al COVID-19.** [Ver](#)
- **Requerimientos para uso de equipos de protección personal (EPP) para el nuevo coronavirus en establecimientos de salud.** [Ver](#)
- **Lista de verificación para gestionar los riesgos y los efectos de COVID-19.** [Ver](#)
- **Plan de Contingencia Regional.** [Ver](#)
- **Nadie se queda atrás, ni ahora, ni nunca Personas con discapacidad en la réplica al COVID-19.** [Ver](#)
- **Protección social en respuesta al COVID-19 en América Latina y el Caribe: Transferencias monetarias, en especie y otras medidas.** [Ver](#)
- **Impacto del COVID-19 en el comercio exterior, las inversiones y la integración en América Latina y el Caribe.** [Ver](#)
- **La Organización Internacional del Trabajo – OIT frente a la COVID-19.** [Ver](#)

- **LEY 21.354 de 17.06.2021:** Otorga bonos de cargo fiscal para apoyar a las micro y pequeñas empresas, por la crisis generada por la enfermedad COVID-19. [Ver](#)
- **LEY 21.353 de 17.06.2021:** Establece nuevas medidas tributarias para apoyar a las micro, pequeñas y medianas empresas, por la crisis generada por la enfermedad COVID-19. [Ver](#)
- **LEY 21.351 de 14.06.2021:** Modifica la Ley N.º 21.247, otorgando prestaciones excepcionales a los trabajadores dependientes, independientes y del sector público que han hecho uso de una o más licencias médicas preventivas parentales en las condiciones que indica. [Ver](#)
- **LEY 21.350 de 14.06.2021:** Regula el procedimiento para modificar el precio base de los planes de salud. [Ver](#)
- **LEY 21.352 de 07.06.2021:** Modifica la Ley N.º 21.289, de Presupuestos del Sector Público correspondiente al año 2021, y la Ley N.º 21.230, que concede un Ingreso Familiar de Emergencia. [Ver](#)
- **LEY 21.337 de 04.06.2021:** Establece la calidad recíproca de carga familiar entre ambos cónyuges, para efectos de las prestaciones que indica. [Ver](#)

73 documentos de monitoreo y recopilación.

II.II. Directrices, Protocolos y Procedimientos

II.II.I. Protocolo de seguridad y salud en el trabajo.

- **Protocolo para la continuidad de los servicios en hogares de larga estancia**, albergues, centros diurnos y cualquier otro programa de atención y cuidado a personas adultas mayores, durante la pandemia por COVID-19. [Ver](#)
- **COVID-19: Medidas de Prevención en Obras**. Para evitar contagio y la propagación del coronavirus en obras. [Ver](#)
- **Protocolo de Salud Institucional** para Identificar posible Empleado con síntomas de COVID-19. [Ver](#)
- **Protocolo Integral de Riesgos Biológicos** en los lugares de Trabajo. [Ver](#)
- **¿Cómo puedo proteger mi empleo y remuneración durante la emergencia sanitaria?** [Ver](#)
- **¿Cómo puedo proteger laboralmente a los trabajadores de mi empresa durante la emergencia sanitaria?** [Ver](#)
- **Protocolo para la articulación de los sistemas locales de Protección de Derechos de Niños, Niñas, Adolescentes y Personas Adultas Mayores** en el contexto de la Emergencia por la COVID-19. [Ver](#)
- **Protocolo para el manejo de Personas Adultas Mayores** en el contexto de la Emergencia por la COVID-19. [Ver](#)
- **Protocolo de Prevención del Riesgo Psicosocial** en Intervinientes Operativos y Administrativos en COVID-19. [Ver](#)
- **Protocolo de Seguridad y Salud en el Trabajo** para el Sector Público y Privado. [Ver](#)
- **Guía para la actuación en el ámbito laboral en Relación al nuevo Coronavirus**. [Ver](#)
- **Junta de Protección Social**. Protocolos Institucionales COVID-19. [Ver](#)
- **Lineamiento para Vigilancia, Prevención y Control de la Salud de los Trabajadores** con Riesgo de Exposición a COVID-19. [Ver](#)
- **Plan de Salud Mental** (El contexto Covid-19 – Perú 2020-2021) [Ver](#)
- **Protocolo de Buenas Prácticas para el COVID-19 en la Industria Frigorífica**. [Ver](#)
- **Recomendaciones para los Proveedores de Alojamientos turísticos** frente a la Exposición al nuevo Coronavirus (COVID-19). [Ver](#)
- **Guía de Buenas Prácticas para Hospedajes** – Post ‘COVID. [Ver](#)
- **Utilização de Máscaras PFF1** em razão da pandemia da COVID-19. [Ver](#)
- **Decreto 676 de 2020 COVID-19** como enfermedad laboral directa SG-SST. [Ver](#)
- **Manual de procedimiento protocolos de actuación y prevención** ante el virus COVID-19. [Ver](#)
- **Guía de prevención y control frente al COVID- 19** en residencias de mayores y otros centros de servicios sociales de carácter residencial. [Ver](#)
- **Medidas higiénicas** para la prevención de contagios del COVID-19. [Ver](#)
- **Limpieza y desinfección de Mascarillas** higiénicas reutilizables. [Ver](#)
- **Instrucciones sobre la realización de pruebas diagnósticas** para la detección del COVID-19 en el ámbito de las empresas. [Ver](#)
- **Atención en Cuidados Paliativos** ante la situación de COVID-19. [Ver](#)
- **Protocolo General y Sectorial** para la Reinserción Laboral. [Ver](#)
- **Protocolo para la prevención del Covid-19** en la Organización Iberoamericana de Seguridad Social (OISS). [Ver](#)
- **Protocolo de Prevención COVID-19: Para funcionarios Públicos y espacios de atención a la ciudadanía**. [Ver](#)

- **Protocolo de actuación para la Sedación Paliativa** ante una disnea refractaria en domicilio. [Ver](#)
- **Procedimiento de limpieza viaria** ante la pandemia de coronavirus. [Ver](#)
- **Procedimiento de Actuaciones para los Servicios de Prevención de Riesgos Laborales** frente a la Exposición al SARS-CoV-2. [Ver](#)
- **Procedimiento de Actuación frente a casos de Infección** por el nuevo Coronavirus (SARS-CoV-2). [Ver](#)
- **Orientações gerais aos Trabalhadores e Empregadores do Setor de Construção civil** em razão da pandemia da COVID-19. [Ver](#)
- **Orientações gerais aos Trabalhadores e Empregadores do setor de Telesserviços** em razão da pandemia da COVID-19. [Ver](#)
- **Orientações gerais aos Empregadores e Trabalhadores do Setor de Supermercados** em razão da pandemia da COVID-19. [Ver](#)
- **Orientações gerais aos Empregadores e Trabalhadores do Setor Rural** em razão da pandemia da COVID-19. [Ver](#)
- **Orientações gerais aos Trabalhadores e Empregadores do Setor de Postos revendedores de combustíveis** em razão da pandemia da COVID-19. [Ver](#)
- **Orientações gerais aos Empregadores e Trabalhadores do Setor de Farmácias e Drogarias** em razão da pandemia da COVID-19. [Ver](#)
- **Orientações gerais aos Trabalhadores e Empregadores do Setor de Frigoríficos** em Razão da pandemia da COVID-19. [Ver](#)
- **Orientações em relação ao Trabalho Doméstico e a COVID-19.** [Ver](#)
- **Orientações gerais aos trabalhadores e empregadores em Razão da pandemia da COVID-19.** [Ver](#)
- **Directrices para una mejor Salud Mental en los trabajadores/as.** [Ver](#)
- **Directrices de Buenas Prácticas en Sector Agrícola y Ganadero.** [Ver](#)
- **Directrices de Buenas Prácticas en el Sector de Estaciones de Servicio.** [Ver](#)
- **Directrices de Buenas Prácticas en las Actividades Mineras.** [Ver](#)
- **Directrices de Buenas Prácticas en el Sector Marítimo-Pesquero.** [Ver](#)
- **Directrices de Buenas Prácticas en el Sector de Servicios Sociales.** [Ver](#)
- **Directrices de Buenas Prácticas en el Transporte, Reparto y Carga/Descarga de Mercancías.** [Ver](#)
- **Directrices de Buenas Prácticas** en el Sector Industrial. [Ver](#)
- **Directrices de Buenas Prácticas en las Fuerzas y Cuerpos de Seguridad.** [Ver](#)
- **Directrices de Buenas Prácticas en las Obras de Construcción.** [Ver](#)
- **Directrices de Buenas Prácticas en el Comercio de Alimentación, Bebidas y Productos de Primera Necesidad.** [Ver](#)
- **Directrices Generales de Bioseguridad** para la prevención del riesgo de contagio por COVID-19 en el medio rural¹. [Ver](#)
- **97 decretos** más importantes de Colombia. [Ver](#)
- **Resumen de las principales medidas** tomadas en los Países Andinos durante la pandemia. [Ver](#)
- **Protocolos Bioseguridad para Centros de Educación Superior.** [Ver](#)
- **Protocolos para Talleres de Mantenimiento Automotriz** para Cadenas de Suministros. [Ver](#)
- **Protocolos para Municipalidades.** [Ver](#)
- **Protocolos de Bioseguridad para Guías de Turismo.** [Ver](#)
- **Protocolo de Bioseguridad para el Sector Construcción.** [Ver](#)
- **Protocolo para Centros de Trabajo del Sector Maquilador.** [Ver](#)
- **Protocolo Bioseguridad para Oficinas Gubernamentales y Centros de Atención al público.** [Ver](#)
- **Protocolo Bioseguridad para Ferreterías.** [Ver](#)
- **Protocolo Bioseguridad para Fronteras Terrestres del País.** [Ver](#)
- **Manual General de Bioseguridad por motivo de Pandemia.** [Ver](#)

II.II.II. Seguridad y salud en el trabajo para profesionales y sector sanitario.

- **Requisitos para la elaboración de protocolos sectoriales para la implementación de Directrices y Lineamientos sanitarios para COVID-19.** [Ver](#)
- **Lineamientos generales** para servicios de alimentación al público debido a la alerta sanitaria por Coronavirus (COVID-19). [Ver](#)
- **Lineamientos para el Alta Médica Hospitalaria y Seguimiento de pacientes** con Alta Médica Hospitalaria COVID-19. [Ver](#)
- **Protocolo de atención para pacientes sospechosos** de COVID-19 entre la Caja Costarricense de Seguro Social y el Instituto Nacional de Seguros. [Ver](#)
- **Plan de Contingencia del Personal** de Salud para el área de Cuidados Intensivos ante la emergencia Sanitaria. [Ver](#)
- **Guía práctica de Atención al Paciente con COVID-19** en el Servicio de Terapia Intensiva de los establecimientos de Salud de la Seguridad Social de Corto Plazo. [Ver](#)
- **Guía práctica de Atención al Paciente con COVID-19 en el Bloque Quirúrgico** de los establecimientos de Salud de la Seguridad Social de Corto Plazo. [Ver](#)
- **Guía práctica de Atención al Paciente con COVID-19 en el Servicio Materno Infantil** (Mujer embarazada y recién nacido) en los establecimientos de Salud de la Seguridad Social de Corto Plazo. [Ver](#)
- **Guía práctica de Atención al Paciente con COVID-19 en el Servicio de Hospitalización de los establecimientos de Salud de la Seguridad Social** de Corto Plazo. [Ver](#)
- **Guía práctica de Atención al Paciente con COVID-19 en el Servicio de Emergencia de los establecimientos de Salud** de la Seguridad Social de Corto Plazo. [Ver](#)
- **Equipo de Protección individual para Prevención y Control de la Infección** por el nuevo coronavirus (SARS-COV-2) Hospital General Universitario Gregorio Marañón. [Ver](#)
- **Algoritmo para la gestión del alta de pacientes con COVID-19 a DOMICILIO** Hospital General Universitario Gregorio Marañón. [Ver](#)
- **Neumonía grave por COVID-19 y SDRA: Aspectos prácticos generales del manejo en las unidades de cuidados intensivos.** [Ver](#)
- **Intervención en la crisis COVID-19 del equipo de Psicología Clínica de la Interconsulta del IPS HGU Gregorio Marañón.** [Ver](#)
- **Aspectos asistenciales del hospital IFEMA de Madrid.** [Ver](#)
- **Prevención y control de la infección en el manejo de pacientes con COVID-19.** [Ver](#)
- **Cuidando la Salud Mental** del Personal Sanitario. [Ver](#)
- **Consejos de ayuda psicológica para profesionales sanitarios.** [Ver](#)
- **Recomendaciones para la atención de pacientes en situación paliativa y situación de últimos días con infección por COVID-19.** [Ver](#)
- **Manejo del paciente pediátrico ante sospecha de infección por el nuevo coronavirus sars-cov-2** en atención primaria (covid-19). [Ver](#)
- **Ruta Crítica para el manejo de pacientes COVID-19-IGSS.** [Ver](#)
- **Actuaciones del personal sanitario frente al Coronavirus COVID-19.** [Ver](#)
- **Protocolos Diagnóstico, Tratamiento y Actuación hospital COVID-19.** [Ver](#)
- **Orientações gerais aos Empregadores e Trabalhadores** nos Serviços de Saúde em razão da pandemia da COVID-19. [Ver](#)
- **Protocolo de Prevención y Control de la Infección por el nuevo Coronavirus (SARS-COV-2)** Hospital General Universitario Gregorio Marañón. [Ver](#)
- **Protocolo de Insuficiencia Respiratoria COVID-19** Unidad de Soporte Ventilatorio y Trastornos del Sueño. [Ver](#)
- **Directrices de Buenas Prácticas en Centros Veterinarios y Sanidad Animal.** [Ver](#)
- **Guía para el manejo del COVID-19.** [Ver](#)

- **Guía de Apoyo Psicosocial** durante el brote del Coronavirus. [Ver](#)
- **Guía de actuación con los profesionales sanitarios** en el caso de exposiciones de riesgo a COVID-19 en el ámbito sanitario. [Ver](#)
- **Guía de actuación frente a COVID-19** en los profesionales sanitarios y socio – sanitarios. [Ver](#)
- **Procedimiento de actuación frente a Casos de infección por el nuevo coronavirus** (SARS-COV-2) Adaptado a la Comunidad de Madrid. [Ver](#)
- **Procedimiento de actuación de los trabajadores del Hospital** para la Prevención y el Control de COVID-19. [Ver](#)
- **Procedimiento de actuación** para la hospitalización a domicilio colectivo. Hotel medicalizado. [Ver](#)
- **Procedimiento para el manejo de cadáveres** de casos de COVID-19. [Ver](#)



II.II.III. Medidas de desescalada

- **Lineamientos generales para adopción de medidas sanitarias** en la reanudación de actividades del sector público y privado. [Ver](#)
- **Protocolo Actuación frente a COVID-19.** Reapertura progresiva de Templos Católicos. [Ver](#)
- **Guía y Plan general para el retorno progresivo a las actividades laborales.** [Ver](#)
- **Plan para la Transición hacia una Nueva Normalidad.** (Guía Fase 2). [Ver](#)
- **Plan para la Transición hacia una Nueva Normalidad.** (Guía Fase 3). [Ver](#)
- **Cuadro de Criterios para el cambio de Fase. Plan para la transición hacia una Nueva Normalidad.** [Ver](#)
- **Medidas de Prevención, Higiene y Promoción de la Salud frente a COVID-19 para Centros Educativos en 2020/21.** [Ver](#)
- **Protocolo General de actuación en los Centros Escolares de la Comunidad Autónoma de Euskadi.** [Ver](#)
- **Guía de actuación ante la aparición de casos de COVID-19 en centros educativos.** [Ver](#)
- **Plan de respuesta COVID-19.** Casa Presidencial (Versión 2). [Ver](#)
- **Lineamientos Generales Actividades Humanas en medio del COVID-19.** [Ver](#)
- **Decreto N° 3835 – Cuarentena Inteligente (FASE 4).** [Ver](#)
- **Cuarentena Inteligente.** [Ver](#)
- **Estrategia gradual: ‘Paso a Paso nos Cuidamos’.** [Ver](#)
- **Directiva Presidencial N° 03:** Aislamiento inteligente y productivo – trabajo en casa servidores públicos y contratistas de prestación de servicios y apoyo a la ge. [Ver](#)
- **Protocolo básico de actuación para la vuelta a los entrenamientos** y el reinicio de las competiciones federadas y profesionales. [Ver](#)
- **Apertura gradual de la Economía de Costa Rica.** [Ver](#)
- **Plan de Reactivación del Empleo en Paraguay.** [Ver](#)
- **Establecimiento de la cuarentena condicionada y dinámica** (Bolivia). [Ver](#)
- **Se adopta el ‘Protocolo de Bioseguridad para mitigar y controlar y realizar el adecuado manejo del COVID-19** (Colombia). [Ver](#)
- **Reactivación progresiva y responsable de algunos sectores de la economía** (Colombia). [Ver](#)
- **Plan para la Transición** hacia una Nueva Normalidad. [Ver](#)
- **Estrategia de ‘Vigilancia Comunitaria Activa’.** [Ver](#)

123

documentos
de directrices,
protocolos y
procedimientos

III. Análisis técnicos y recomendaciones a las instituciones y a la ciudadanía

III.I. Análisis Técnicos

- **Medidas de Seguridad Social consecuencia COVID-19 en España.** [Ver](#)
- **Ley 28/2020, de 22 de septiembre, de Trabajo a Distancia.** [Ver](#)
- **Teletrabajo en los Tiempos del COVID.** [Ver](#)
- **Cómo se propaga el COVID-19.** [Ver](#)
- **Informe sobre Retiro del 10% de los Fondos de Pensiones.** [Ver](#)
- **Informe sobre el Teletrabajo / Trabajo No Presencial.** [Ver](#)
- **COVID-19 y los Derechos de las Personas con Discapacidad: Directrices.** [Ver](#)
- **‘Retos y desafíos de los sistemas de salud de América Latina frente a la pandemia’.** [Ver](#)
- **Los condicionamientos de la informalidad laboral y las políticas de protección por el COVID-19.** [Ver](#)
- **Coronavirus y agua de consumo.** [Ver](#)
- **Declaración del Consejo de Ministros de la Comisión Centroamericana de Ambiente y Desarrollo (CCAD) ante la pandemia del COVID-19.** [Ver](#)
- **Impacto Económico del COVID-19:** Un análisis para Centroamérica, Argentina, Colombia y México. [Ver](#)
- **Medidas tomadas por los Gobiernos de Iberoamérica en relación con el Covid-19.** [Ver](#)
- **Interpretación de las Pruebas Diagnósticas frente a SARS-COV-2.** [Ver](#)
- **Nota Interpretativa de los escenarios de Riesgo de exposición establecidos en el Procedimiento de actuación...’.** [Ver](#)
- **Principales Medidas Adoptadas por el Gobierno Paraguayo ante la Pandemia COVID-19.** [Ver](#)
- **Medidas adoptadas por el Gobierno del Perú** en el ámbito Laboral y de Seguridad Social como consecuencia de la crisis del COVID – 19. [Ver](#)
- **Los sistemas sanitarios de América Latina ante el SARS-COVID 19:** acceso y equidad. [Ver](#)
- **Novedades en Medidas en el Ámbito socio-laboral** consecuencia de la crisis sanitaria del COVID-19. [Ver](#)
- **Preguntas y respuestas** sobre el nuevo coronavirus (COVID-19). [Ver](#)
- **Resumen de Medidas Argentina Covid-19.** [Ver](#)
- **Medidas adoptadas por el Gobierno de Argentina** en el ámbito Laboral y de Seguridad Social como consecuencia de la crisis del Coronavirus. [Ver](#)
- **El momento de las políticas públicas en América Latina.** [Ver](#)
- **Medidas adoptadas por el Gobierno de Argentina** en el ámbito Laboral y de Seguridad Social como consecuencia de la crisis del Coronavirus. [Ver](#)
- **La Pandemia causada por el Covid-19.** [Ver](#)
- **La Pandemia del coronavirus COVID-19 en Colombia** Visión de un Salubrista. [Ver](#)



- **Chile frente a la COVID-19.** [Ver](#)
- **Costa Rica y la COVID-19:** Un llamado a fortalecer la seguridad social. [Ver](#)
- **Efectos del Covid-19 en la Seguridad Social.** [Ver](#)
- **Medidas adoptadas por el Gobierno de Argentina en el ámbito Laboral y de Seguridad Social como consecuencia de la crisis del Coronavirus.** [Ver](#)
- **Medidas adoptadas por el Gobierno de España en el ámbito Laboral y de Seguridad Social como consecuencia de la crisis del Coronavirus.** [Ver](#)
- **Crisis por el Coronavirus COVID 19.** [Ver](#)
- **Salud laboral y ¿Teletrabajo, Trabajo a Distancia, trabajo remoto?.** [Ver](#)
- **Minuta Delegación OISS Chile.** [Ver](#)

III.II. Recomendaciones OISS

- **Desplazamientos al Trabajo (COVID-19).** [Ver](#)
- **Recomendaciones a los Trabajadores (COVID-19).** [Ver](#)
- **Medidas a Implantar en el Centro de Trabajo (COVID-19).** [Ver](#)
- **Enfermedades previas que agravan la COVID-19.** [Ver](#)
- **¿Cómo se contagia el Coronavirus SARS 2?.** [Ver](#)
- **Medidas de Prevención y Protección de la Salud al salir de casa frente a la COVID-19.** [Ver](#)
- **Recomendaciones para una Salud Mental en Tiempo de Aislamiento.** [Ver](#)
- **¿Te ha tocado la crisis del empleo durante el COVID-19?.** [Ver](#)
- **Medidas de Ciberseguridad en tiempo de COVID-19.** [Ver](#)
- **Consideraciones de Salud Mental en tiempos de aislamiento.** [Ver](#)
- **Teletrabajar en las mejores condiciones de Seguridad y Salud.** [Ver](#)
- **¿Cómo me protejo del coronavirus? – COVID-19.** [Ver](#)



III.III. Organismos / Instituciones

- **Guía Práctica de Bienestar Emocional.** Cuarentena en tiempos de COVID-19. [Ver](#)
- **Recomendaciones a la Comunidad Universitaria** ante un caso sospechoso de COVID-19. [Ver](#)
- **Prevención del COVID-19** en tres pasos. [Ver](#)
- **Salud Mental en el Trabajo.** [Ver](#)
- **Orientações Gerais – Máscaras faciais de uso não profissional.** [Ver](#)
- **Recomendaciones para la protección y promoción del bienestar de niñas, niños y adolescentes** en el contexto de la pandemia de COVID-19. [Ver](#)
- **Recomendaciones para las Personas Mayores** con relación al COVID-19. [Ver](#)
- **Recomendaciones del Ministerio de Salud Pública para profesionales odontólogos e higienistas dentales.** [Ver](#)
- **Recomendaciones referidas a la asistencia de la Mujer embarazada** y el recién nacido en el marco de la Pandemia por COVID-19. [Ver](#)
- **Recomendaciones generales durante la pandemia por enfermedad COVID-19 para la Industria alimentaria y comercios de alimentos.** [Ver](#)
- **Recomendaciones para el manejo de la Lactancia materna y COVID-19.** [Ver](#)
- **Recomendaciones a Establecimientos de Larga Estadía para Personas Mayores para la prevención y actuación frente al Covid-19.** [Ver](#)
- **Recomendación sobre el tratamiento de la Infección** por el nuevo Coronavirus (SARS-COV-2) en el HGUGM. [Ver](#)
- **Recomendaciones de intervención psicológica** con pacientes, familiares y profesionales en el contexto de la emergencia sanitaria por COVID-19. [Ver](#)
- **Recomendaciones Psicosociales para trabajadores y trabajadoras en cuarentena o aislamiento físico.** [Ver](#)
- **Recomendaciones preventivas para empresas del rubro construcción.** [Ver](#)
- **Tabla resumen de productos:** Equipos de protección individual (EPI), productos sanitarios (PS) y otros. [Ver](#)
- **Documento técnico de recomendaciones para la actuación del voluntariado ante la crisis por covid-19** y el estado de alarma. [Ver](#)
- **Recomendaciones sobre el uso de mascarillas** en la comunidad en el contexto de COVID-19. [Ver](#)
- **Documento técnico de recomendaciones para responsables políticos y personal directivo de los servicios sociales** de atención primaria ante la crisis por covid-19. [Ver](#)
- **Documento técnico de recomendaciones de actuación desde el sistema público** de protección a la infancia y a la adolescencia ante la crisis por covid-19. [Ver](#)

- **Documento técnico de recomendaciones de actuación ante la crisis por covid-19**, para los gestores de servicios sociales de atención a personas sin hogar. [Ver](#)
- **Documento técnico de recomendaciones de actuación desde los servicios sociales** de atención domiciliaria ante la crisis por covid-19. [Ver](#)
- **Recomendaciones en centros penitenciarios** en relación con el COVID-19. [Ver](#)
- **Documento técnico de recomendaciones de actuación de los servicios sociales ante la crisis por covid-19**, en asentamientos segregados y barrios altamente vulnerables. [Ver](#)



87

documentos
entre análisis
técnicos y
recomendaciones

IV. Coordinación de información e intercambio de conocimientos y buenas prácticas

IV.I. Diálogos ministeriales

3

Diálogos Ministeriales

- **Medidas para asegurar el ingreso, preservar el empleo y apoyo a PYMES ante la crisis derivada de la COVID-19 en Iberoamérica.** [Ver](#)

Nº Participantes	109
Hombres	45
Mujeres	64
Fecha	10-06-2020



- **Avances en la regulación del trabajo no presencial, trabajo remoto y la protección de la seguridad y salud en el trabajo en el contexto de la COVID-19.** [Ver](#)

Nº Participantes	381
Hombres	143
Mujeres	238
Fecha	02-07-2020
Nº de Países	18



- **Reunión de autoridades de seguridad social en Iberoamérica. La OISS, II Edición: Retos y desafíos de los Sistemas de Seguridad Social ante la situación derivada de la COVID-19 en los países Iberoamericanos.** [Ver](#)

Nº Participantes	272
Hombres	91
Mujeres	181
Nº de Países	13
Fecha	16-04-2020



IV.II. Seminarios Web

- ‘Experiencias en la Región en la atención de la Persona Adulta Mayor. COVID-19’. [Ver](#)

Nº Participantes	155
Hombres	62
Mujeres	168
Nº de Países	17
Fecha	07-05-2020

- ‘Efectos económicos del COVID-19 en los Sistemas de Seguridad y Protección Social’. [Ver](#)

Nº Participantes	155
Hombres	62
Mujeres	168
Nº de Países	17
Fecha	07-05-2020



- ‘El impacto del COVID-19 en las personas adultas mayores: Reflexionando sobre la solidaridad intergeneracional’. [Ver](#)

Nº Participantes	370
Hombres	102
Mujeres	268
Nº de Países	15
Fecha	09-06-2020

- **Medidas para garantizar los ingresos a las personas trabajadoras:** ‘Ingreso mínimo vital, renta básica universal, ingreso familiar de emergencia, ingreso solidario’. [Ver](#)

Nº Participantes	109
Hombres	45
Mujeres	64
Nº de Países	15
Fecha	10-06-2020



- **III edición: ‘Retos y Desafíos de los Sistemas de Seguridad Social ante la situación derivada de la COVID-19 en los países iberoamericanos’.** [Ver](#)

Nº Participantes	117
Nº de Países	18
Fecha	30-04-2020

- **‘Labor de los CIAPAT, sobre todo en estos momentos de la COVID-19’.** [Ver](#)

Nº Participantes	123
Nº de Países	18
Fecha	20-05-2020



- **‘Medidas para la protección de las personas adultas mayores ante el Covid-19 en Iberoamérica’.** [Ver](#)

Nº Participantes	160
Hombres	59
Mujeres	101
Nº de Países	14
Fecha	27-04-2020



- ‘La innovación y la tecnología puesta al servicio de superar la crisis del covid-19’. [Ver](#)

Nº Participantes	363
Nº de Países	19
Fecha	18-05-2020



- ‘Perspectiva de género en el empleo de las personas con discapacidad’. [Ver](#)

Nº Participantes	246
Nº de Países	19
Fecha	28-04-2020



- ‘Experiencias en la Atención Sanitaria en el Contexto del COVID-19’. [Ver](#)

Nº Participantes	230
Hombres	62
Mujeres	168
Nº de Países	18
Fecha	06-07-2020



- ‘**Prevención de Riesgos y Salud Laboral** en el contexto del COVID-19’ (Argentina) [.Ver](#)
- ‘**Prevención de Riesgos y Salud Laboral** en el contexto del COVID-19’ (Chile) [.Ver](#)
- ‘**Prevención de Riesgos y Salud Laboral** en el contexto del COVID-19’ [.Ver](#)

Nº Participantes	428
Nº de Países	18
Fecha	24-04-2020



- **II edición:** ‘Retos y desafíos de los Sistemas de Seguridad Social ante la situación derivada de la COVID-19 en los países Iberoamericanos’ [.Ver](#)

Nº Participantes	272
Hombres	91
Mujeres	181
Nº de Países	13
Fecha	16-04-2020



- **La OISS y la OPS/OMS, llevan a cabo con éxito el seminario web:** ‘Fortalecimiento de los Sistemas de Protección Social en el contexto de la COVID-19’ hacia sistemas de protección social universales. [Ver](#)

Nº Participantes	600
Hombres	67
Mujeres	115
Nº de Países	20
Fecha	23-09-2020



- **‘El Empleo de las Personas con Discapacidad en la Crisis Económica por el COVID-19’.** [Ver](#)

Nº Participantes	285
Nº de Países	23
Fecha	14-04-2020



- **I edición: ‘Retos y desafíos de los Sistemas de Seguridad Social ante la situación derivada de la COVID-19’.** [Ver](#)

Nº Participantes	238
Nº de Países	19
Fecha	13-04-2020



- **Retiros anticipados de Fondos de Pensiones: una mirada a América Latina.** [Ver](#)

Nº Participantes	281
Hombres	140
Mujeres	141
Fecha	24-07-2020

- **Desarrollo del Seminario Web: ‘Seguridad Inclusiva en el retorno al trabajo, en el marco de la COVID-19’.** [Ver](#)



- **Los ODS y la Inclusión laboral de las Personas con Discapacidad.** [Ver](#)

Nº Participantes	50
Nº de Países	17
Fecha	24-03-2020

- **Retiro anticipado de Fondos de Pensiones: Una mirada comparada de Chile y España.** [Ver](#)



20

webinars de intercambio de experiencias

V. Formación

V.I. Diplomado online sobre la Buena gestión en la Seguridad Social. 12 módulos semanales.

Nº Participantes	102
Hombres	27 aprobados
Mujeres	31 aprobados
Nº de Países	21
Fecha	02-03 /31-03



OE.3. Mejora de la gobernanza y gestión de los sistemas de Seguridad Social



V.II. Curso online, Protección Social, Prevención y Orientación sobre la Covid-19 para la Primera Infancia.

Impartido conjuntamente OISS – OEI

Duración | del 14 de septiembre al 1 de noviembre de 2020

Nº Participantes	40
Hombres	8
Mujeres	32
Nº de Países	14
Fecha	14-09 / 01-11

CURSO ONLINE

Organizado por:

OISS
ORGANIZACIÓN
IBEROAMERICANA
DE SEGURIDAD SOCIAL

OEI
1949 - 2019

**Protección social,
Prevención y Orientación
sobre la COVID-19 para la
primera infancia**

**Del 14 de septiembre al 1 de
noviembre de 2020**

Fecha límite de inscripción
30 de agosto de 2020

V.III. Curso Online: La Agenda 2030 y la Protección Social en Iberoamérica.

Nº Participantes	166
Hombres	18
Mujeres	17
Nº de Países	17
Fecha	14-09 / 08-11

CURSO ONLINE

**'La Agenda 2030 y la Protección
Social en Iberoamérica'**

FECHA: Del 14 de septiembre al 8 de noviembre de 2020

INSCRIPCIONES: Hasta el 30 de agosto.

OISS
ORGANIZACIÓN
IBEROAMERICANA
DE SEGURIDAD SOCIAL

aecid
Agencia Española
de Cooperación
Internacional
para el Desarrollo

V.IV. Semana online sobre la Buena Gestión de las instituciones de Seguridad Social ante la crisis de la COVID-19.

1.ª jornada de Formación: 'El Derecho global, los derechos fundamentales y la equidad de género en la COVID-19'. [Ver](#)

Nº Participantes	286
Hombres	106
Mujeres	180
Nº de Países	20
Fecha	15-06-2020

2.ª jornada de formación: 'Buena gestión, buena regulación, prevención y precaución en emergencias sanitarias'. [Ver](#)

Nº Participantes	346
Hombres	116
Mujeres	229
Nº de Países	18
Fecha	16-06-2020

3.ª jornada de formación: 'Buena gobernanza en el empleo de tecnologías digitales y liderazgo en emergencias sanitarias'. [Ver](#)

Nº Participantes	334
Hombres	112
Mujeres	221
Nº de Países	21
Fecha	17-06-2020

4.ª jornada de Formación: 'Transparencia, contratación pública y buena gestión sanitaria ante las crisis sanitarias'. [Ver](#)

Nº Participantes	337
Hombres	117
Mujeres	229
Otro	1
Nº de Países	18
Fecha	17-06-2020

5.ª jornada de formación y clausura, 'La Buena Gestión de la Instituciones de Seguridad Social en la COVID-19'. [Ver](#)

Nº Participantes	329
Hombres	110
Mujeres	219
Nº de Países	19
Fecha	19-06-2020



5 Jornadas de formación en Buena Gestión de las instituciones de Seguridad Social.

VI. Microformación

1. 'Gestión de Residuos Sanitarios'. [Ver](#)

Nº Participantes	151
Hombres	59
Mujeres	92
Nº de Países	14
Fecha	23-06-2020



2. 'Diagnóstico y Tratamiento de enfermos de COVID en los Servicios de Urgencias y en Hospitalización'. [Ver](#)

Nº Participantes	175
Hombres	16
Fecha	21-05-2020



3. 'Protocolos y Tratamiento de pacientes con COVID en UCI'. [Ver](#)

Nº Participantes	288
Hombres	17
Fecha	20-05-2020



4. 'Apoyo psicológico a profesionales sanitarios, pacientes y familiares en tiempos de COVID 19'. [Ver](#)

Nº Participantes	451
Hombres	59
Mujeres	92
Nº de Países	18
Fecha	19-05-2020



5. ‘Respuesta de las unidades de emergencias y recursos extraordinarios (hoteles medicalizados e IFEMA) para hacer frente a la COVID 19’. [Ver](#)

Nº Participantes	119
Hombres	17
Fecha	14-05-2020



6. ‘Humanización de la atención socio sanitaria ante la crisis por la COVID-19’. [Ver](#)

Nº Participantes	548
Hombres	154
Mujeres	394
Nº de Países	18
Fecha	14-06-2020



7. ‘Terapias respiratorias no invasivas en Covid-19 experiencia de un hospital de tercer nivel de Madrid’. [Ver](#)

Nº Participantes	152
Hombres	17
Fecha	11-05-2020



8. ‘La adaptación de la asistencia en Atención Primaria ante los retos de la Covid-19’. [Ver](#)

Nº Participantes	252
Hombres	17
Fecha	08-05-2020

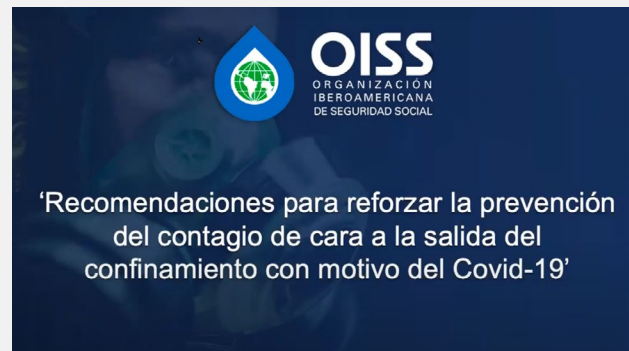


9. 'Protocolos de triaje y circuitos durante la Covid-19'. [Ver](#)

Nº Participantes	145
Hombres	48
Mujeres	97
Nº de Países	11
Fecha	05-05-2020

10. 'Recomendaciones para reforzar la prevención con motivo del Covid-19'. [Ver](#)

Nº Participantes	79
Hombres	32
Mujeres	47
Nº de Países	20
Fecha	29-04-2020



10 Seminarios de microformación

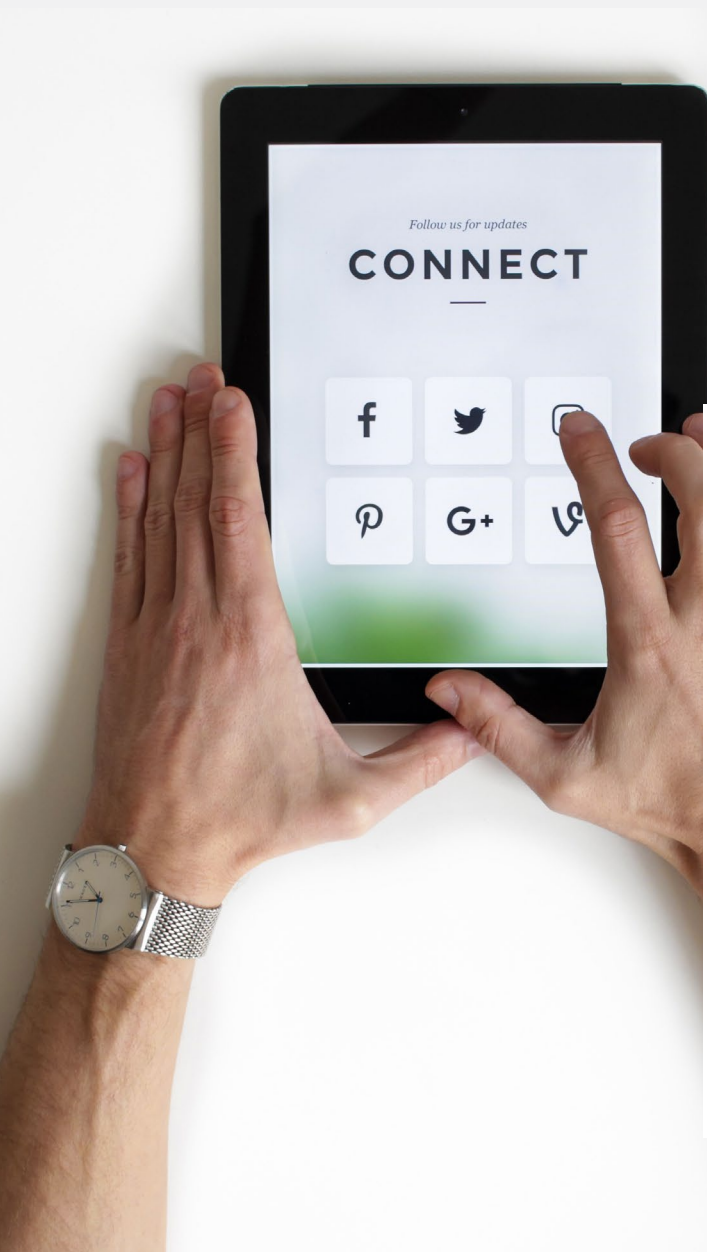
VII. Difusión

1. Boletín informativo de la Organización Iberoamericana de Seguridad Social – 58 BIOISS

Se han elaborado 58 Boletines Informativos - BIOISS semanales, con información útil para las instituciones y la ciudadanía acerca de la COVID-19.

Desde la edición nº 84 a la edición nº 139. [Ver](#)





2. Redes Sociales

Para la difusión de información acerca de la **COVID-19**, se trabaja con las cinco redes sociales oficiales de la **OISS**:

- **Facebook.**
- **Instagram.**
- **Twitter.**
- **LinkedIn.**
- **YouTube.**



3. Newsletter

También se ha venido trabajando en la difusión masiva a través de mails, a toda la Base de Datos con la que la OISS cuenta, (a las instituciones miembro de la OISS, red de egresados, contactos y gobiernos de la región).



4. Promoción de otros espacios

Se ha venido promocionando otras fuentes y espacios de información de organismos e instituciones:

- La SEGIB “En red contra COVID-19”
- Espacios de la OMS y la OPS.
- De la OIT “El COVID-19 y el mundo del trabajo”



DIRECCIÓN: VELÁZQUEZ, 105-1º
LUGAR: MADRID (ESPAÑA)
TEL.: (34) 91 561 17 47, 91 561 19 55
FAX.: (34) 91 564 56 33
CORREO ELECTRÓNICO: SEC.GENERAL@OISS.ORG