

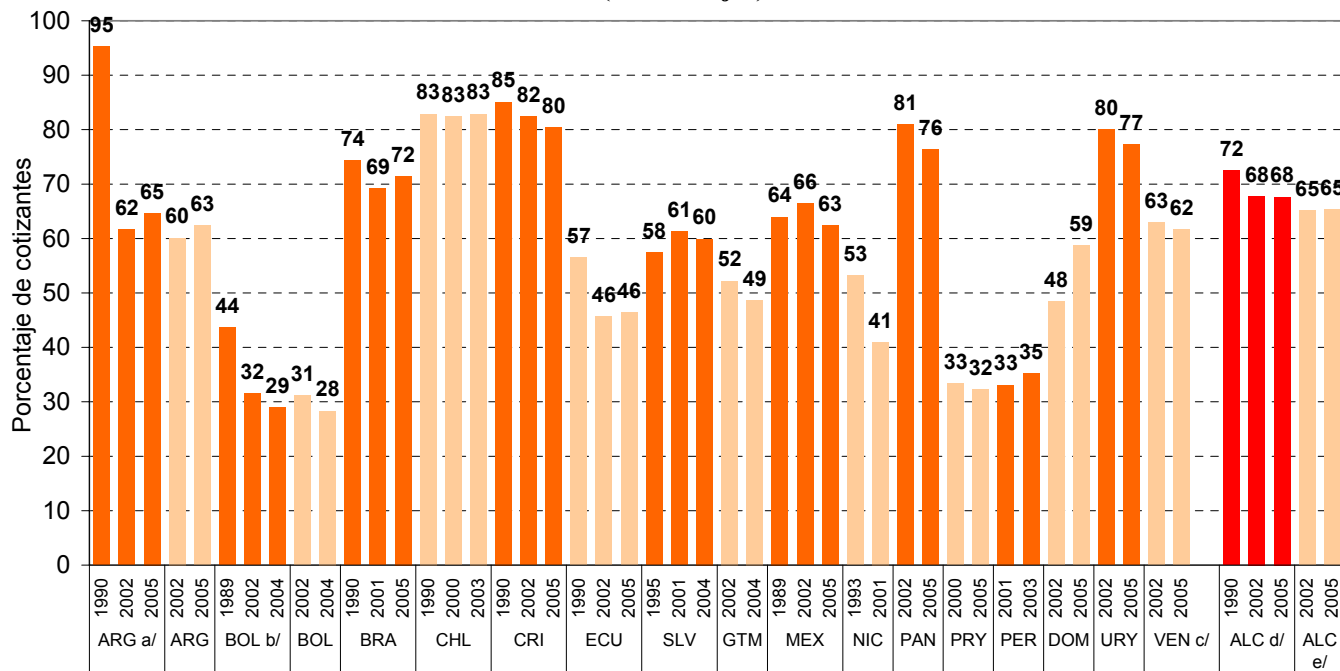


NACIONES UNIDAS

SERVICIOS DE INFORMACIÓN



América Latina (16 países): Cobertura de la seguridad social entre los asalariados urbanos, alrededor de 1990, 2002 y 2005 (Porcentajes)



Fuente: CEPAL, sobre la base de tabulaciones especiales de las encuestas de hogares de los respectivos países.

a/ Gran Buenos Aires. b/ Ocho ciudades principales y El Alto. c/ Total nacional. d/ Incluye Argentina (Gran Buenos Aires), Bolivia (Ocho ciudades principales y El Alto), Brasil, Chile, Costa Rica, Ecuador, El Salvador y México. e/ Incluye Argentina (total urbano), Bolivia (total urbano), Brasil, Chile, Costa Rica, Ecuador, El Salvador, Guatemala, México, Panamá, Paraguay (total urbano), Perú, República Dominicana, Uruguay y la República Bolivariana de Venezuela (total nacional).