



UNIVERSIDAD
NACIONAL
DE COLOMBIA

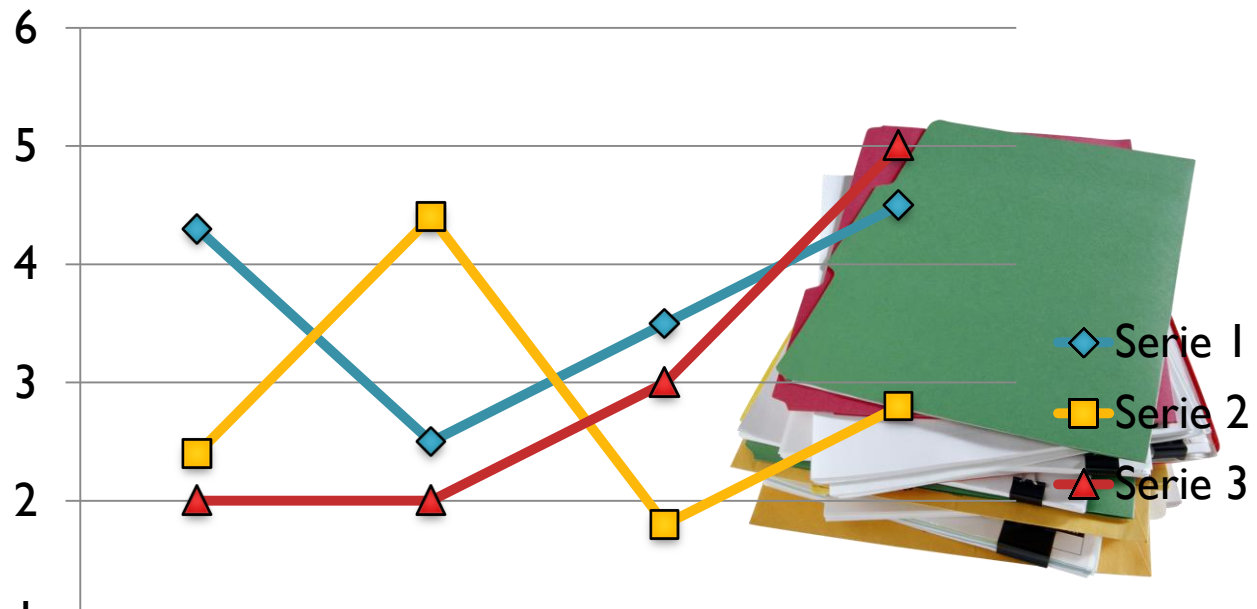
Olga Beatriz Guzmán Su

PhD Ciencias de la Salud en el Trabajo -Terapeuta O
Especialista en Salud Ocupacional, Magistra en Administración
Magister en Prevención de Riesgos
Profesora DOH Universidad Nacional de Colombia



Bilbao - España, Junio 24 de 2019

Utilidad de las Encuestas de Condiciones de Seguridad y Salud en el Trabajo, en la Prevención de Accidentes de Trabajo y Enfermedad Laboral



Objetivo

- Promover la utilización de las Encuestas de Condiciones de SST, como herramientas de investigación, formulación de política pública y gestión del riesgo en las diferentes ocupaciones y empresas.

“Elemento articulador de la Percepción de los Agentes Sociales sobre la SST” Guzmán 2018.

D
E
F
I
N
I
C
I
O
N

“Conjunto de preguntas tipificadas dirigidas a una muestra representativa de grupos sociales, para averiguar estados de opinión o conocer otras cuestiones que les afectan”.

RAE

“**Procedimiento** de elección para obtener información de la población de una determinada zona sobre fenómenos subjetivos relacionados con la salud tales como la existencia de síntomas actuales o pasados, limitaciones o incapacidades generadas por problemas de salud, hábitos personales, exposiciones a situaciones de riesgo”.

Rev. bras. epidemiol. vol.11 suppl.1 São Paulo May 2008

“**Instrumento para** describir, analizar y realizar un seguimiento de las condiciones de trabajo en los países; constituyen un complemento indispensable de las estadísticas sobre accidentes de trabajo y enfermedades profesionales recogidas por la Administración.”

II
Mintrabajo
Colombia 2013.

ENCST

Las Encuestas de CSST como insumo para:



INVESTIGACIÓN

- Estudios comparados
- Planteamiento y
- Comprobación de Hipótesis
- Diagnósticos SST cruce de variables.
Condiciones de Salud VS. Condiciones de Trabajo
- Priorización de líneas de investigación
- Fuente primaria para el planteamiento y Justificación de Problemas: Tesis, Trabajos de Grado, Proyectos. Publicaciones entre otros.



POLÍTICA PÚBLICA (Agentes Sociales)

- Diseño e implementación de Políticas SST, Estrategias, Planes y Programas
- Alimentación y actualización de Sistemas de Información
- Minimización en la ocurrencia de eventos e impacto de los siniestros sobre las condiciones de salud de la población trabajadora al evaluar tendencias.
- Reducción de las tasas morbimortalidad laboral
- Cumplimiento de convenios internacionales
- Mejores condiciones laborales para la población trabajadora
- Perfil Epidemiológico de enfermedades y accidentes laborales.
- Elaboración y actualización de Manuales, Protocolos y Guías Técnicas
- Priorización de líneas de investigación
- Abordaje de enfoques de género, ocupación, curso de vida y población vulnerable, según tendencias mundiales
- Implementar acciones de Inspección, Vigilancia y Control





Promoción y Prevención

- Diseño e implementación de Sistemas de Gestión en SST
- Gestión de riesgos, control de siniestralidad y ausentismo laboral
- Implementación de Sistemas de Vigilancia Epidemiológica
- Calidad de vida, Desempeño Ocupacional y Productividad
- Autocuidado, Estilos de vida y trabajo saludable
- Éxito en programas de Rehabilitación y Reincorporación Laboral por intervención oportuna, integral e idónea.

Algunos Ejemplos de Encuestas

España: INSHT 1987, 1993, 1997, 1999, 2003, 2007, **2015**.

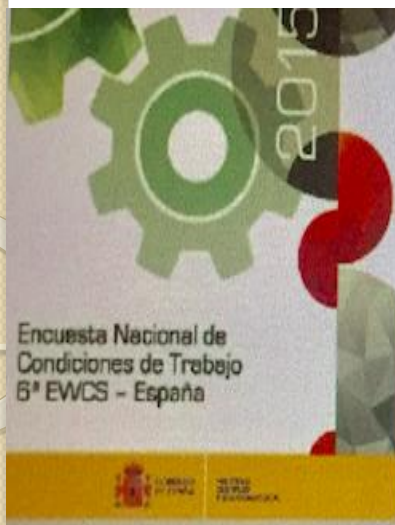
Varias Comunidades Autónomas han llevado a cabo su propia ECTS.



El MTAS realiza la Encuesta de Calidad de Vida en el Trabajo (ECVT), la última localizada 2010.

En la Unión Europea: 1990, cada cinco años, se realiza en los Estados miembros.

- Fuente: Estudio comparado de las Encuestas sobre Condiciones de Trabajo y Salud realizadas en España http://listas.net/descargas/ECTS_Informefinal.pdf



Catalogado

Encuesta Nacional de Condiciones de Trabajo. 2015 6ª EWCS. España - Junio 2017



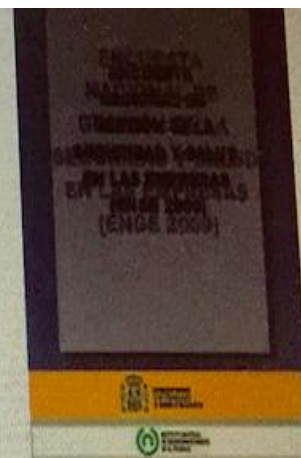
Catalogado

Encuesta Nacional de Gestión de RRL en las empresas ESENER -2 España



Catalogado

VII Encuesta Nacional de Condiciones de Trabajo, 2011



Catalogado

Encuesta Nacional de Gestión de Seguridad y Salud de las Empresas



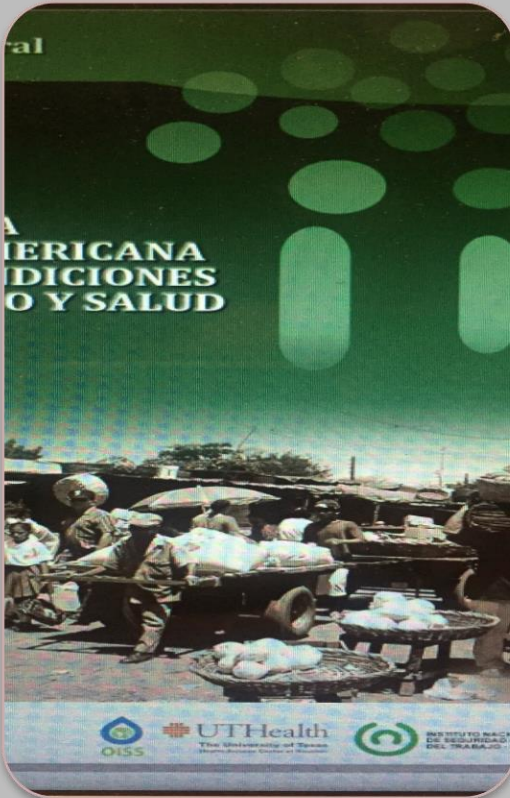
ENCT 2015: La exposición a riesgos físicos y ambientales no mejora, pero aumenta la autonomía, se incrementan las responsabilidades y se reducen los sueldos.

Fuente:

<https://www.prevencionintegral.com/actualidad/noticias/2017/07/25/insht-publica-resultados-encuesta-nacional-condiciones-trabajo-2015>

Centroamericana

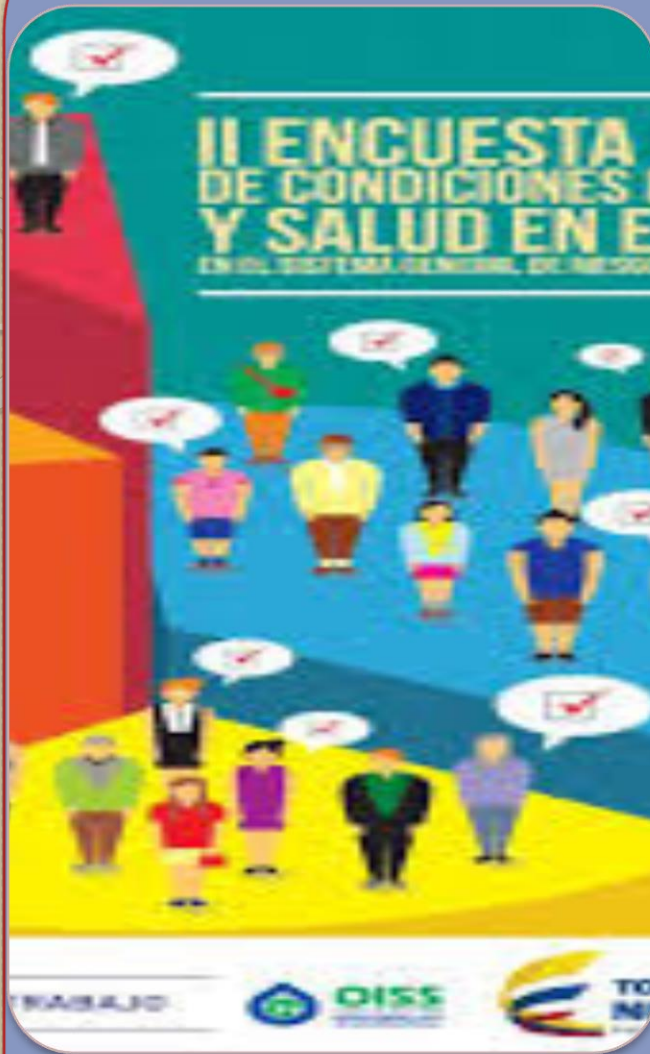
- “Esta es la primera vez que podemos observar una imagen de conjunto de la salud laboral en Centro América, para hombres y mujeres y para puestos de trabajo en la economía formal e informal, lo que permite comparar los diferentes países de Centro América utilizando la misma base de datos obtenidos con una misma metodología”.



“la información muestra algunas prioridades preventivas en la mayoría de los países de la región como son los movimientos repetitivos, trabajar a temperaturas extremas y expuesto a radiaciones solares y con altas exigencias psicosociales”.

Fuente:

http://www.saltra.una.ac.cr/images/SALTRA/Documentacion/Informes/Informe_I_ECCTS_cuantitativo.pdf



Colombia: I 2007- II

3 Actualización 10 Primeras Enfermedades Laborales DME y aparecen los Trastornos Mentales por Riesgo psicosocial.

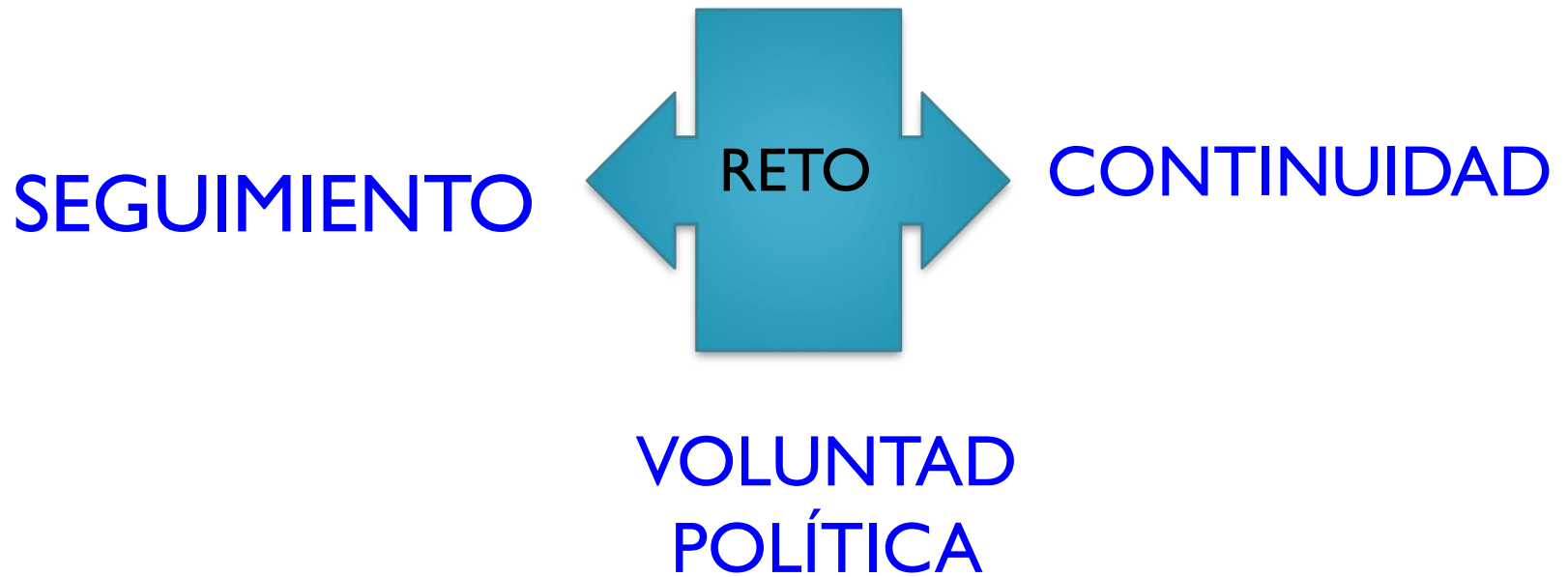
“Pobre participación de los agentes sociales, en la SST, con solo el 2% de las empresas reportando la existencia de sindicatos y alrededor del 38% de las empresas reportaron comités paritarios funcionando”

“La II ENCSST, pone en evidencia las serias deficiencias con los Sistemas de Información, tanto en el ámbito gubernamental como en todas las Administradoras de Riesgos Laborales”

Fuentes: www.oiss.org

<https://www.casanare.gov.co/?idcategoria=50581#>

- En Colombia la II ENCSST + II ESTRATEGIA IBEROAMERICANA DE SST OISS = PLAN NACIONAL DE SST 2013 -2021



Guzmán Suárez, Olga Beatriz, Ocegüera Ávalos, Angélica, & Contreras Estrada, Mónica Isabel. (2017). Estrategia Iberoamericana de Seguridad y Salud en el Trabajo: políticas públicas para un trabajo decente. Medicina y Seguridad del Trabajo, 63(246), 4-17. Recuperado en 24 de junio de 2019, de http://scielo.isciii.es/scielo.php?script=sci_arttext&pid=S0465-546X2017000100004&lng=es&tlng=es.

Conclusiones

- *Las políticas públicas en materia de seguridad y salud en el trabajo, deben contemplar la vigilancia para que las tendencias evidenciadas a través de las diferentes versiones de encuestas en distintas partes del mundo se reflejen en la reducción de accidentes y enfermedades laborales, optimizando así la calidad de vida de la población trabajadora.*

Recomendaciones

- Realizar la difusión de las Encuestas y los resultados en ámbitos académicos, institucionales, gubernamentales, empresariales.
- Utilizar los datos como antecedentes de nuevas investigaciones y del planteamiento de Planes, Programas y Proyectos.
- Actualizar los Sistemas de Información de cada país.
- Activar los Observatorios de Riesgos Laborales.
- Aplicar periódicamente las Encuestas manteniendo condiciones metodológicas mínimas, que faciliten su comparación.

“No nos falta valor para emprender ciertas cosas porque sean difíciles, sino que son difíciles porque falta valor para emprenderlas”
(Séneca. 4 a.C-65 d.C. Filósofo, político y orador)

Gracias ...

[email: obguzmans@unal.edu.co](mailto:obguzmans@unal.edu.co)

Bogotá - Colombia